

Pozos para laboratorios FRIDURIT® de cerámica técnica

Descripción técnica

Estado agosto 2005

<hr/> <hr/> <hr/>	
	
<p><i>Seguro y competente para un proyecto de laboratorio con éxito</i></p>	 

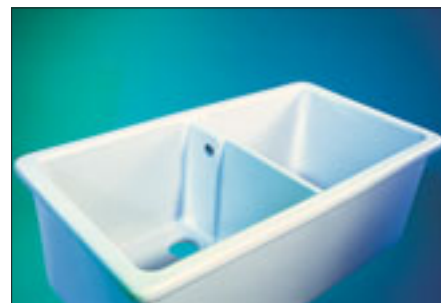
1.	General		
1.1	Pozos para laboratorios de cerámica técnica	pág	3
1.2	Colores de esmaltes	pág	3
2.	Pozos standard		
2.1	Pozo universal sin rebosadero	pág	4
2.2	Pozo para encastrar sin rebosadero	pág	4
2.3	Pileta universal	pág	5
3.	Pozos para pegar		
3.1	Pozo para pegar	pág	6
3.2	Pozo doble para pegar	pág	7
3.3	Pileta para pegar	pág	7
4.	Pileta para encastrar		
4.1	Pileta para encastrar	pág	8
5.	Pozos para encajar		
5.1	Pozo para encajar sin rebosadero	pág	9
5.2	Pileta para encajar	pág	9
6.	Pozos para laboratorios de instalación independiente		
6.1	Pozo	pág	10
6.2	Pozo doble con rebosadero	pág	11
6.3	Pozo mural con rebosadero	pág	11
7.	Indicaciones de montaje		
7.1	Para los pozos de pegar	pág	12
7.2	Para pozos de encajar	pág	12
7.3	Para pozos de encastrar	pág	12
7.4	Para pozos de instalación independiente	pág	12
8.	Accesorios	pág	13
9.	Prestaciones	pág	14

1.1 Pozos para laboratorios de cerámica técnica

Que puede esperar:

Máxima seguridad:

- máxima resistencia química
- superficie totalmente opaca
- resistencia extrema al desgaste
- máxima resistencia al impacto y rallado
- resistente al fuego (clasificación M0)



Estética y bienestar:

- diseño agradable
- amplia gama de colores
- superficie lisa y agradable al tacto
- no desprende olor
- belleza duradera
- superficie fácil de limpiar y descontaminar



Experiencia y competencia:

- larga existencia en el mercado como fabricante de pozos en cerámica para laboratorios
- amplia lista de referencias realizadas a nivel mundial

Nuestras especificaciones técnicas se basan en las normas vigentes ISO, EN o DIN.

1.2 Colores de esmaltes

Una amplia gama de colores, así como la posibilidad de elaborar tonalidades personalizadas de los esmaltes, hacen que nuestros pozos de gres técnico FRIDURIT® satisfagan las más elevadas exigencias en estética y ergonomía. Las tonalidades estándar de los esmaltes son:

Nombre	Descripción	Cód. color
rosa palo	simil RAL 4009	A
antracita	simil RAL 7043	Z
azul grisáceo	simil RAL 5014	B
gris diamante	---	X
grand canyon	castaño	G
gris claro	simil RAL 7035	L
perla	simil RAL 9002	P
blanco	simil RAL 9010	R
gris piedra	simil RAL 7030	S
marrón	simil RAL 8017	T
gris titanio	---	W

Hay disponibles otras tonalidades de esmalte.

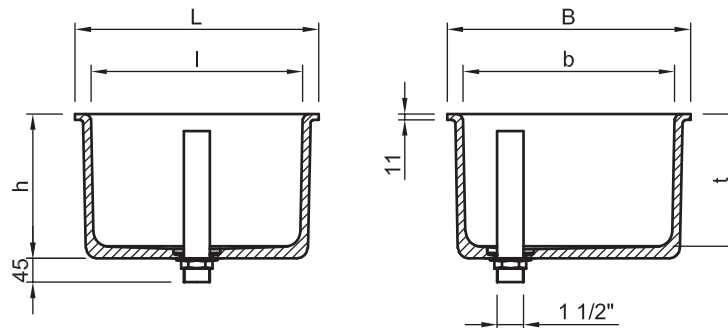
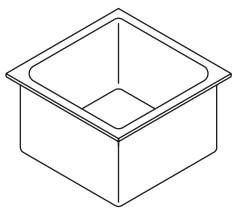
Pueden solicitar muestras de colores.

2.1 Pozo universal sin rebosadero cerámico

El pozo universal FRIDURIT® de cerámica técnica según DIN 12915 son pozos esmaltados para pegar por debajo de la encimera o para encajar en la superficie de la encimera. Incluye conexión desagüe en PE de 1 ½" y tubo rebosadero.

Medidas interiores			Medidas exteriores				Peso kg	Ref. pedido
l	b	t	L	B	h	S		
400	400	250	460 ^{±3}	460 ^{±3}	273	11	VBES442●	
500	400	250	560 ^{±3}	460 ^{±3}	273	11	VBES542●	

● = Cod. color
 (ver página 3)

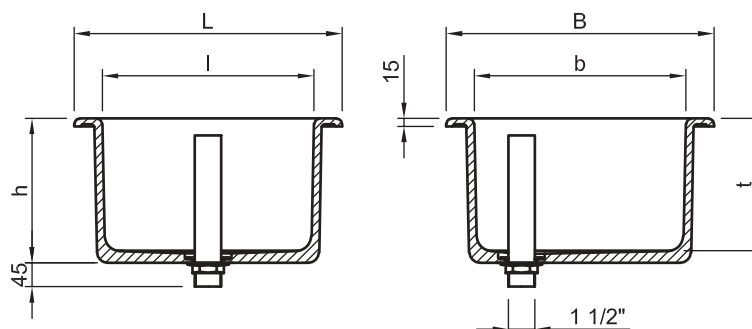
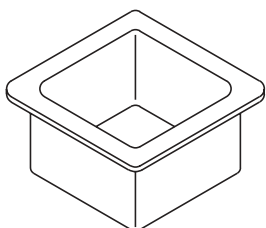


2.2 Pozos para encastrar sin rebosadero cerámico

Los pozos para encastrar FRIDURIT® de cerámica técnica según DIN 12915 son pozos esmaltados para encastrar en la encimera. Incluyen conexión en PE de 1 ½" y tubo rebosadero.

Medidas interiores			Medidas exteriores			Peso kg	Ref. pedido
l	b	t	L	B	h		
400	400	250	510	510	273	26,5	VBPE442●
500	400	250	610	510	273	27	VBPE542●

● = Cod. color
 (ver página 3)

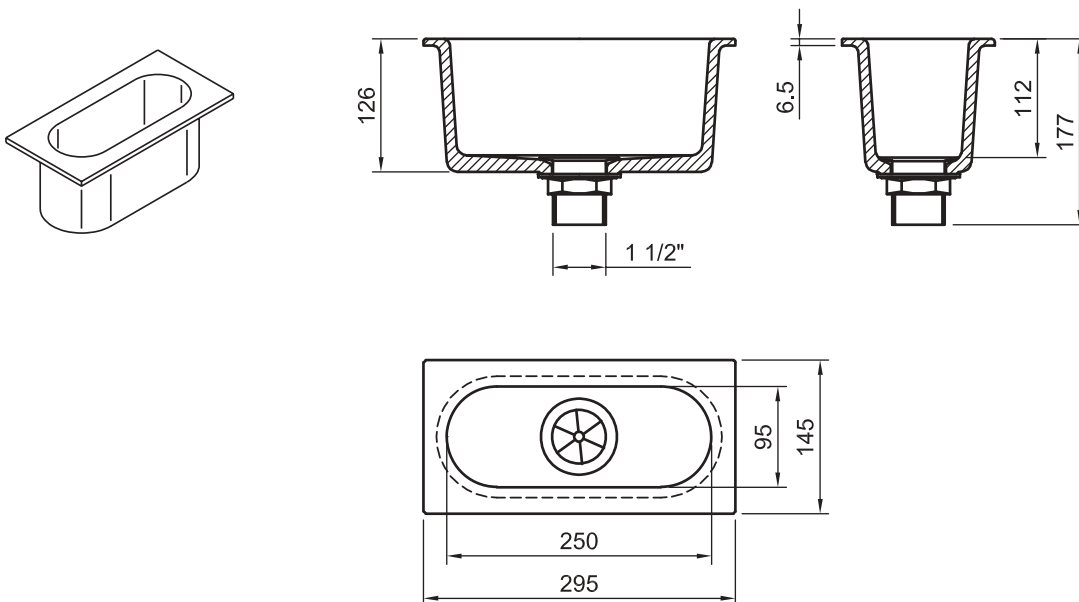


2.3 Pileta universal

Las piletas universales FRIDURIT® de cerámica técnica según DIN 12915 son piletas esmaltadas que pueden ser montadas en la encimera como pileta de pegar por debajo, para encastrar o para encajar en la superficie de trabajo. Incluyen conexión PE de 1 ½".

Medidas interiores			Medidas exteriores			Peso kg	Ref. pedido
l	b	t	L	B	h		
250	95	112	295 ^{±3}	145 ^{±3}	126	2	VBPM291●

● = Cod. color
 (ver página 3)



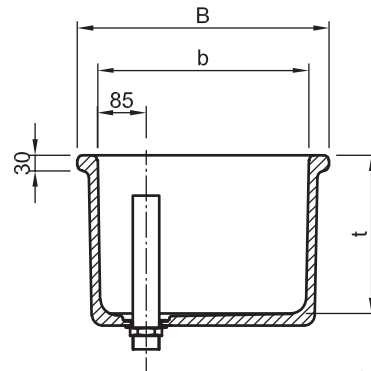
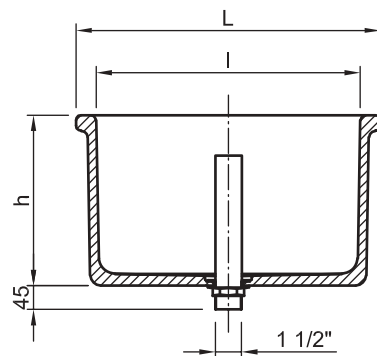
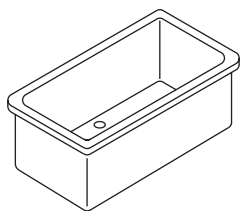
3.1 Pozos para montaje por debajo de la encimera

Los pozos para pegar FRIDURIT® de cerámica técnica según DIN 12915 son pozos esmaltados para su montaje por debajo de la encimera. Incluyen desagüe PE de 1 1/2". Para el montaje, rogamos tengan en cuenta las características y recomendaciones del fabricante del tablero para laboratorio.

sin rebosadero cerámico

Medidas interiores			Medidas exteriores			Peso kg	Ref. pedido
l	b	t	L	B	h		
400	400	250	476	476	272	26	VBPS442●-OUE
500	400	300	576	476	322	35	VBPS543●-OUE
600	400	300	676	476	322	38	VBPS643●-OUE
800	400	300	876	476	322	57	VBPS843●-OUE

● = Cod. color
 (ver página 3)

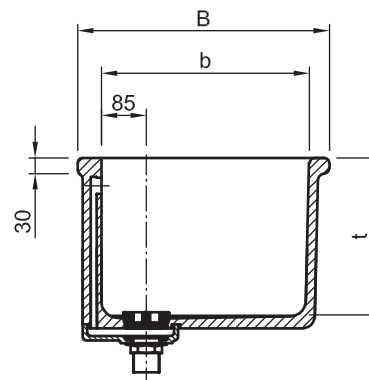
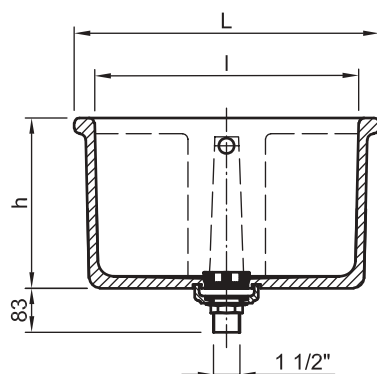
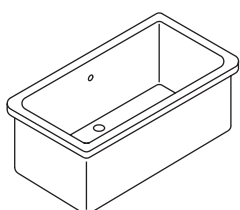


con tubo rebosadero

con rebosadero cerámico

Medidas interiores			Medidas exteriores			Peso kg	Ref. pedido
l	b	t	L	B	h		
350	350	300	420	420	322	28	VBPS333●
400	400	250	476	476	272	28	VBPS442●
500	400	300	576	476	322	37	VBPS543●
600	400	300	676	476	322	40	VBPS643●
800	400	300	876	476	322	59	VBPS843●

● = Cod. color
 (ver página 3)



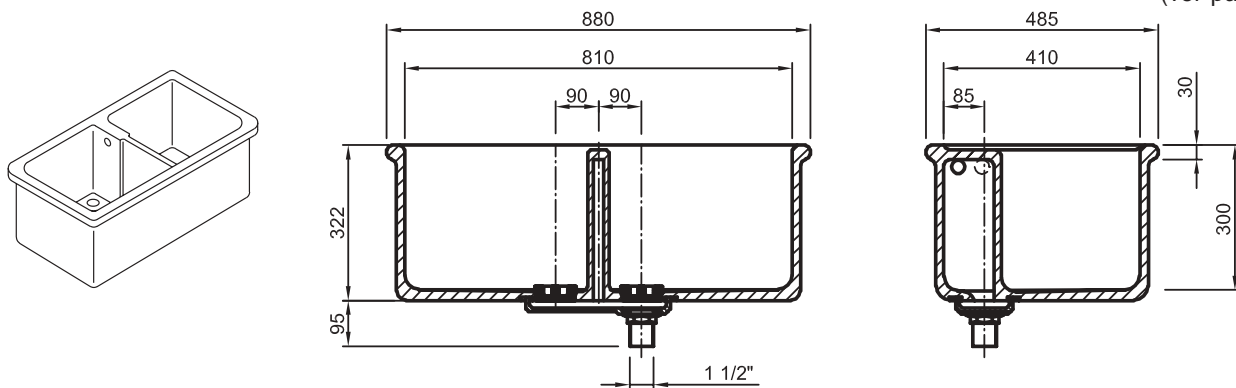
con filtro y tapón

3.2 Pozo doble para montaje por debajo de la encimera

Los pozos dobles FRIDURIT® de cerámica técnica según DIN 12915, son pozos esmaltados para su montaje por debajo de la encimera. Incluyen desagüe en PE de 1 ½" PE. Para el montaje, rogamos tengan en cuenta las características y recomendaciones del fabricante del tablero para laboratorio.

Medidas interiores			Medidas exteriores			Peso kg	Ref. pedido
l	b	t	L	B	h		
810	410	300	880	485	322	65	VBPD843●

● = Cod. color
 (ver página 3)



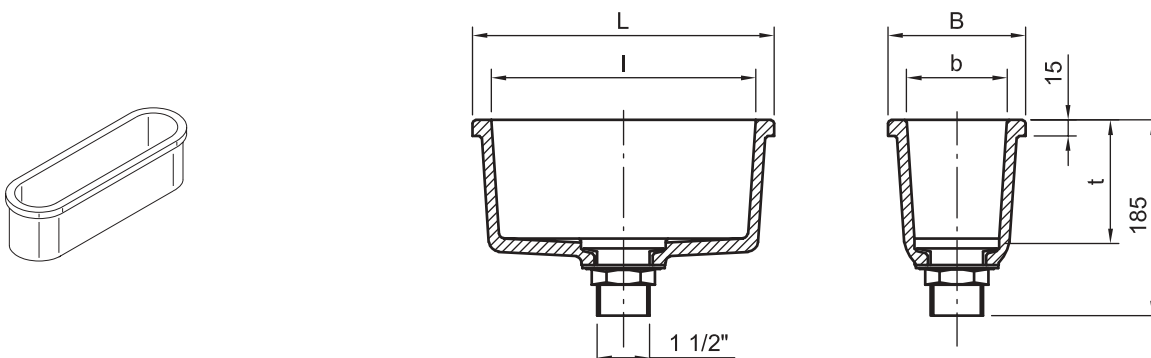
con 2 filtros y 2 tapones

3.3 Piletas para montaje por debajo de la encimera

La piletta de FRIDURIT® de cerámica técnica según DIN 12915 es esmaltada para su montaje por debajo de la encimera. Incluye desagüe en PE de 1 ½".

Medidas interiores			Medidas exteriores			Peso kg	Ref. pedido
l	b	t	L	B	h		
∅ 105	---	112	∅ 135	---	125	1,5	VBPA111●
250	95	112	280	130	125	3	VBPA291●
410	95	112	445	130	125	4	VBPA491●
250	250	142	295	295	155	5,5	VBPA221●

● = Cod. color
 (ver página 3)

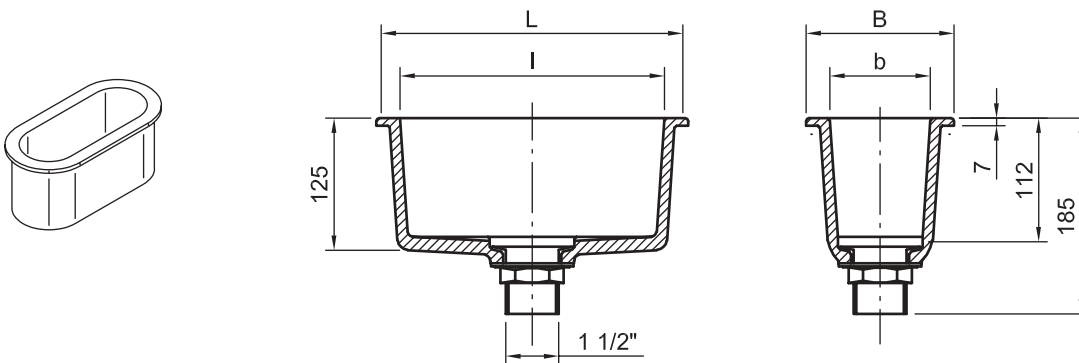


4.1 Piletas para encastrar

Las piletas de cerámica técnica según DIN 12915 para encastrar FRIDURIT® son esmaltadas para encastrar en encimera. Incluyen desagüe en PE de 1 1/2".

Medidas interiores			Medidas exteriores			Peso kg	Ref. pedido
l	b	t	L	B	h		
∅ 105	---	112	∅ 140	---	125	1,5	VBPE111●
250	95	112	294	140	125	3	VBPE291●

● = Cod. color
 (ver página 3)

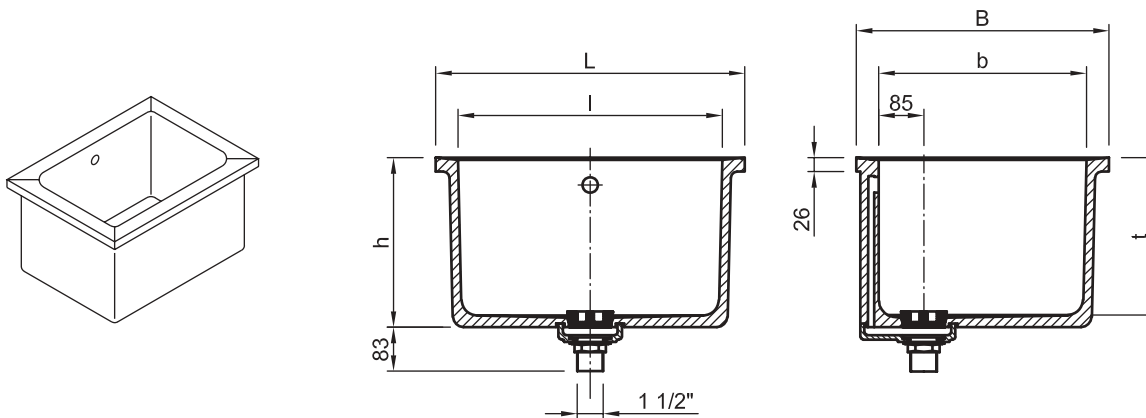


5.1 Pozos para encajar con rebosadero cerámico

Los pozos para encajar con rebosadero cerámico FRIDURIT® en cerámica técnica según DIN 12915 son esmaltados y para su montaje en encimera a nivel de superficie de trabajo. El borde tiene caída y está cortado a medida exacta. Incluyen desagüe en PE de 1 1/2", filtro y tapón.

Medidas interiores			Medidas exteriores				Peso kg	Ref. pedido
l	b	t	L	B	h	S		
360	360	300	445 ^{±1}	445 ^{±1}	322	26	30	VBES443●
510	360	300	595 ^{±1}	445 ^{±1}	322	26	37	VBES543●

● = Cod. color
 (ver página 3)

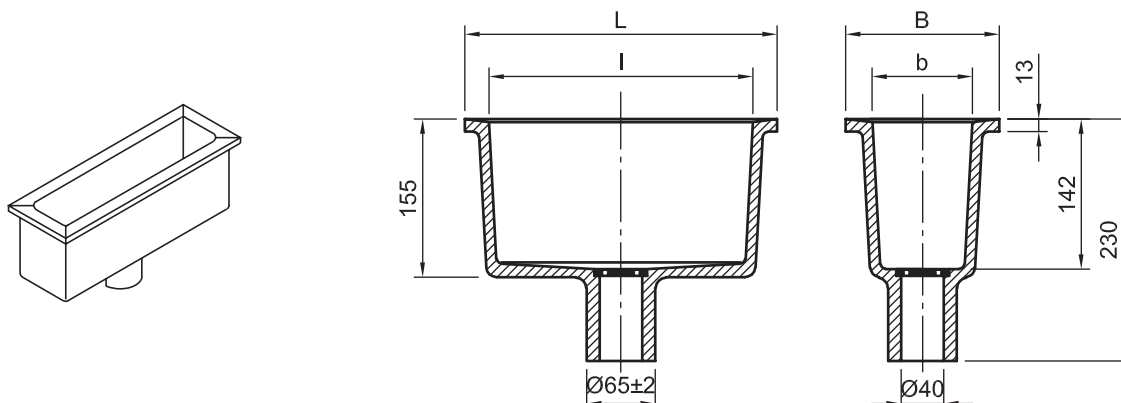


5.2 Piletas para encajar

Las piletas para encajar FRIDURIT® de cerámica técnica según DIN 12915 son esmaltadas y para su montaje en encimera a nivel de superficie de trabajo. Incluyen desagüe cerámico y filtro.

Medidas interiores			Medidas exteriores				Peso kg	Ref. pedido
l	b	t	L	B	h	S		
100	100	142	145 ^{±3}	145 ^{±3}	155	13	2	BEA112●
250	100	295 ^{±3}	145 ^{±3}	155	13	3,5	BEA212●	

● = Cod. color
 (ver página 3)



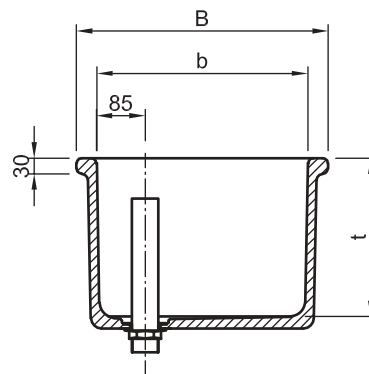
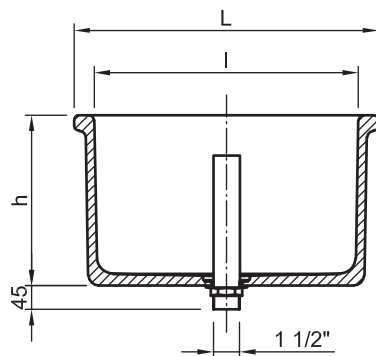
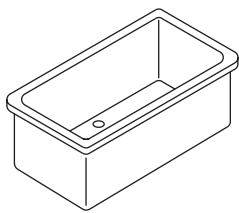
6.1 Pozos para instalación independiente

Estos pozos de FRIDURIT® son de cerámica técnica según DIN 12915 y tienen un reborde macizo en todo su perímetro. Todas las partes visibles están esmaltadas. LLevan desagüe en PE de 1 ½".

sin rebosadero cerámico

Medidas interiores			Medidas exteriores			Peso kg	Ref. pedido
l	b	t	L	B	h		
500	400	300	576	476	322	35	VBSS543●-OUE
600	400	300	676	476	322	38	VBSS643●-OUE
800	400	300	876	476	322	57	VBSS843●-OUE
1000	400	300	1076	476	322	68	VBSS143●-OUE

● = Cod. color
 (ver página 3)

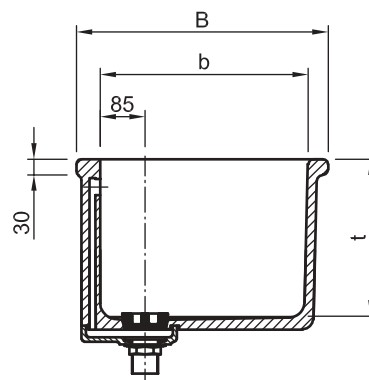
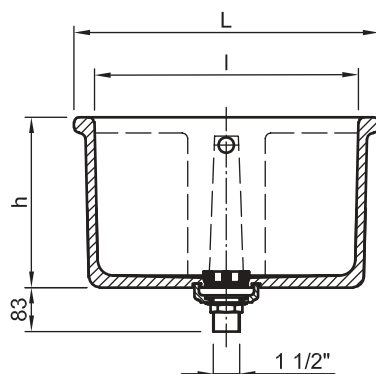
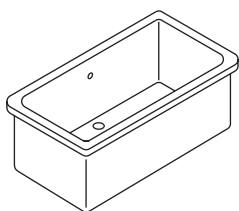


con tubo rebosadero

con rebosadero cerámico

Medidas interiores			Medidas exteriores			Peso kg	Ref. pedido
l	b	t	L	B	h		
500	400	300	576	476	322	37	VBSS543●
600	400	300	676	476	322	40	VBSS643●
800	400	300	876	476	322	59	VBSS843●
1000	400	300	1076	476	322	70	VBSS143●

● = Cod. color
 (ver página 3)



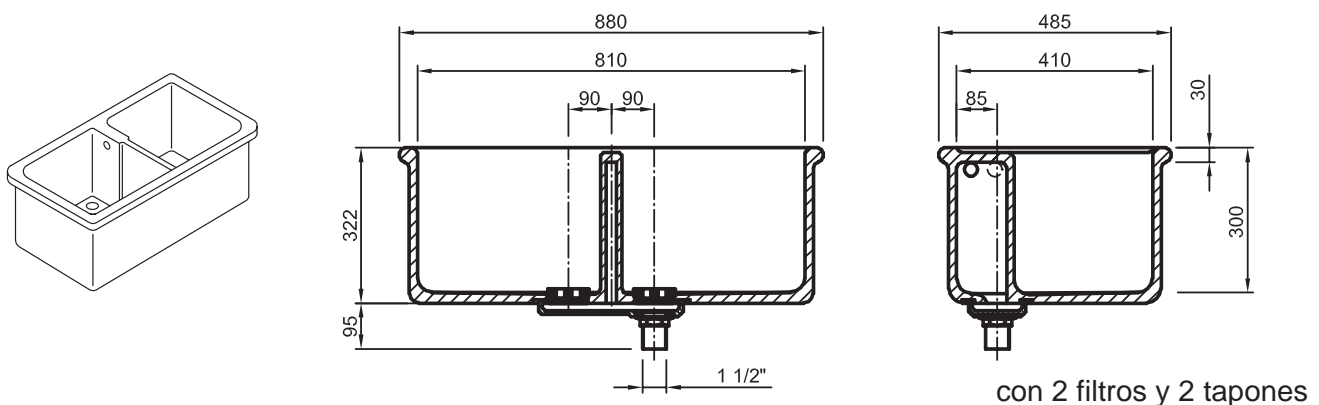
con filtro y tapón

6.2 Pozo doble con rebosadero cerámico

El pozo doble con rebosadero FRIDURIT® de cerámica técnica según DIN 12915 tiene reborde macizo en todo su perímetro. Todas las partes visibles están esmaltadas. Incluye desagüe en PE de 1 ½".

Medidas interiores			Medidas exteriores			Peso kg	Ref. pedido
l	b	t	L	B	h		
810	410	300	880	485	322	65	VBSD843●

● = Cod. color
 (ver página 3)

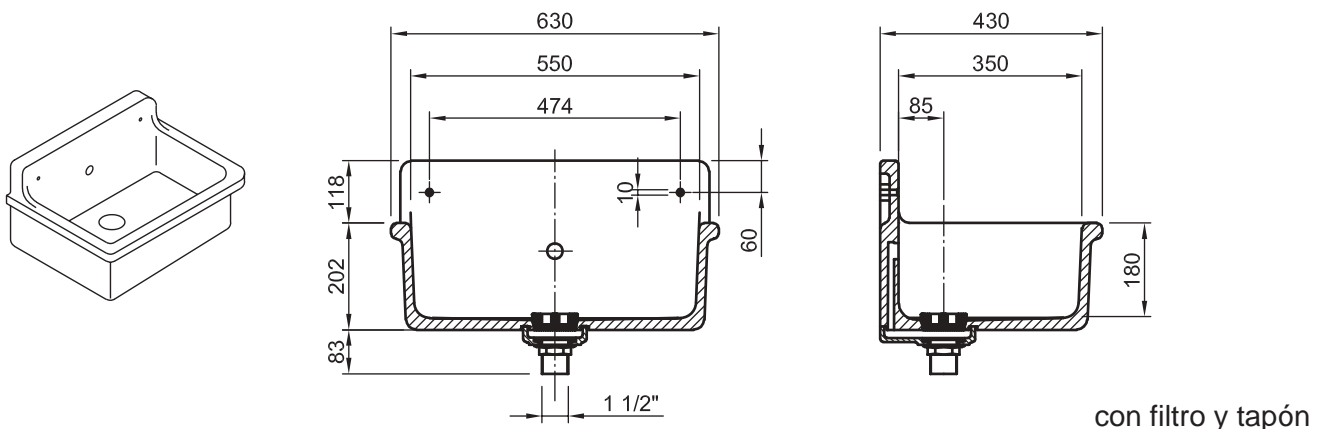


6.3 Pozo mural

Los pozos murales FRIDURIT® de cerámica técnica según DIN 12915 son pozos con reborde macizo y llevan incorporado peto protector cerámico, así como orificios para su sujeción en pared. Todas las partes visibles están esmaltadas. Los pozos murales FRIDURIT® llevan desagüe en PE de 1 ½".

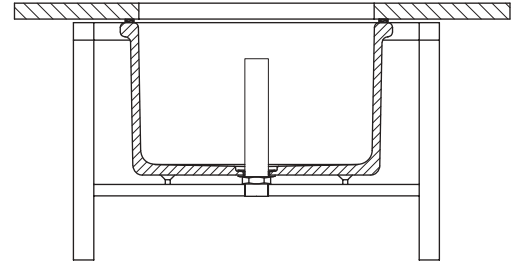
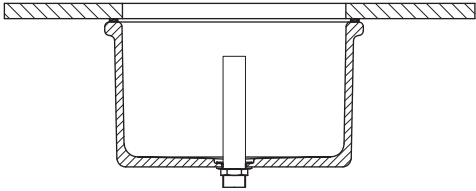
Medidas interiores			Medidas exteriores			Peso kg	Ref. pedido
l	b	t	L	B	h		
550	350	180	630	430	202	35	VBSW531●

● = Cod. color
 (ver página 3)



7. Instrucciones de montaje

7.1 Pozos montados por debajo de encimera



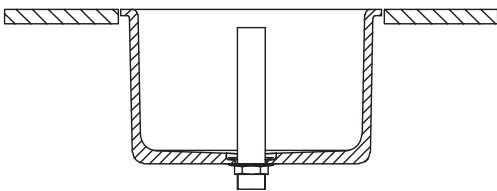
Pegado a las encimeras de gran formato FRIDURIT®, p. ej. con pegamento Epoxi
Ventajas:

- No precisa soporte. Solamente se aconseja utilizarla en caso de carga extrema (Para mas información consúltenos).
- Sirve de refuerzo a la encimera.

Pegados mediante Silicona a las encimeras de gran formato FRIDURIT® (precisa soporte y no sirve de refuerzo para la encimera).

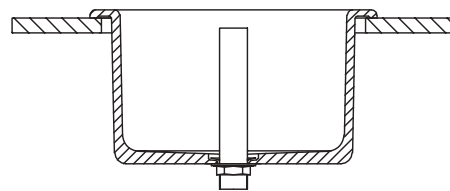
Ventaja: Se desmonta mas fácilmente.

7.2 Pozos para encajar



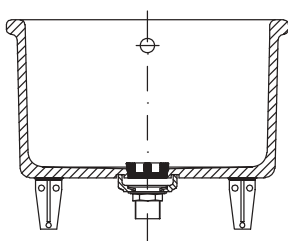
Montado a nivel de superficie de trabajo en encimera de gran formato FRIDURIT®.

7.3 Pozos para encastrar

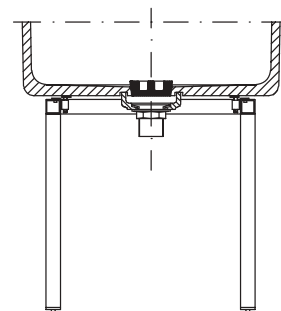


Encastrado en una encimera de gran formato FRIDURIT® y rematado con silicona.

7.4 Pozos de instalación independiente



Sujeción: sobre consolas murales



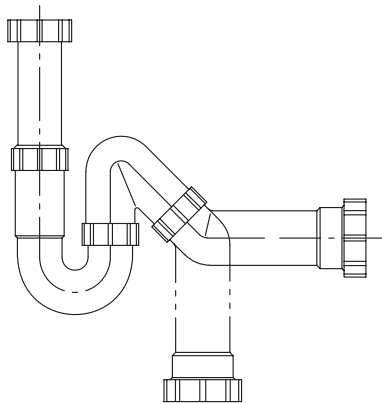
Sujeción: sobre soporte de pié

8. Accesorios

Sifón de PE

Sifón de PE (cierre antiolor) para la conexión sencilla y segura al desagüe cerámico de los pozos con tuerca de unión a presión o enlace de 1 ½". Ajuste y limpieza sencilla por rosca.

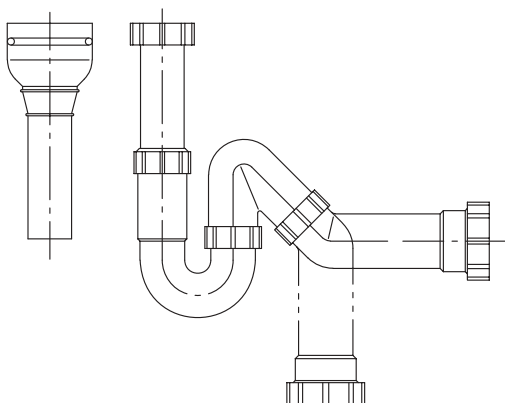
Para desagüe- PE



Sifón-PE, horizontal/vertical
Desagüe: enlace de presión DN 50
Conexión: 1 ½" x 100

Referencia: BZS 001

Para desagüe cerámico



Sifón-PE, horizontal/vertical
Desagüe: enlace de presión DN 50
Conexión: manguito adaptable 40/70
para desagüe cerámico 40/65

Referencia: BZS 100

Nos reservamos el derecho de cambios técnicos

Todas nuestras indicaciones técnicas se basan en una importante y permanente actividad de ensayos y pruebas propias que se realizan constantemente a todos nuestros productos. Nuestra larga y acumulada experiencia en la fabricación de cerámica técnica FRIDURIT® para laboratorios, aporta adicionalmente mas seguridad y resistencia a todos nuestros productos.

Todo lo expuesto anteriormente no quita que el usuario realice todo tipo de pruebas que el crea oportunas a nuestros productos, comprobado la veracidad de nuestros resultados y recomendaciones.

9. Prestaciones de los pozos para laboratorios FRIDURIT®

1. Material

Pozos para laboratorios FRIDURIT® de cerámica técnica según DIN 12915. Restantes a la presión y a la flexión según la DIN 28 062, Material 1.1.4 (gres técnico). Superficie vista cubierta con esmalte cerámico fundido. Colores según tabla de muestras.

2. Acabados

Pozos para pegar FRIDURIT®:

- Piletas : con desagüe PE
- Pozos: a) con rebosadero cerámico integrado, desagüe PE, filtro y tapón
b) sin rebosadero cerámico, con desagüe PE y tubo rebosadero

Pozos para encastrar FRIDURIT®:

- Piletas con desagüe PE
- Pozo sin rebosadero cerámico, con desagüe PE y tubo rebosadero

Pozos para encajar FRIDURIT®:

- Piletas: a) con desagüe cerámico integrado y filtro
b) con desagüe PE
- Pozos: a) con rebosadero cerámico integrado, desagüe PE, filtro y tapón
b) sin rebosadero, con desagüe PE y tubo rebosadero

Pozos independientes FRIDURIT®:

- con rebosadero cerámico integrado y desagüe PE, filtro y tapón
- sin rebosadero cerámico, con desagüe PE y tubo rebosadero

3. Montaje

El montaje de los pozos y piletas FRIDURIT®, debe efectuarse observando las recomendaciones del fabricante de la encimera de laboratorio.

Los pozos independientes FRIDURIT® se pueden instalar sobre consolas murales o sobre soportes de pie (mas información bajo consulta).

Soluciones FRIDURIT® protección del laboratorio y del medio ambiente y por supuesto para su seguridad



Encimeras y pozos para laboratorio FRIDURIT®

- **de cerámica técnica**
La mayor resistencia a casi todos los productos químicos utilizados en un laboratorio. Resistente a ralladuras y a la abrasión, no es inflamable y es 100 % reciclable.
- **de polipropileno**
Resistente a roturas, sin juntas mediante soldadura y de fácil limpieza.
La superficie ideal para laboratorios microbiológicos.

Lavador de gases FRIDURIT®

Absorbe de forma segura y con toda fiabilidad las emisiones inorgánicas dañinas de un Laboratorio. Una solución madurada.

Equipo Neutralizador FRIDURIT®

Una neutralización segura de todos los vertidos de un Laboratorio. Totalmente automático, silencioso y fiable.

Filtro de carbón activo FRIDURIT®

Para la adsorción de las emisiones de disolventes orgánicos de un Laboratorio. Protección del medio ambiente hasta el final.



Glynwed Pipe Systems Ibérica, S.L.

Oficina Central Barcelona
Ctra. N- 152, km. 14,9 - P.I. "La Florida", nave 12
E- 08130 Sta. Perpètua de Mogola
Barcelona
Tfno.: +34 935 449 240
Fax: +34 935 449 241

Glynwed Pipe Systems Ibérica, S.L.

Delegación Madrid
Plaza Castilla, 3 - 10° A
E- 28046 Madrid
Tfno.: +34 914 045 967
Fax: +34 914 045 824
monica.salinas@glynwed.es
www.glynwed.es



an Aliaxis company