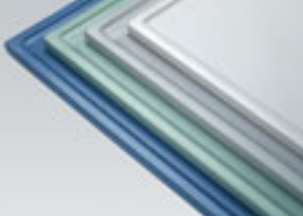




Encimeras para laboratorio FRIDURIT® premium fabricadas en cerámica técnica

Descripción técnica

Estado agosto 2005

<hr/> <hr/> <hr/>	
	
<p><i>Seguro y competente para un proyecto de laboratorio con éxito</i></p>	

1.	_____	General	
1.1	_____	Encimeras de cerámica técnica	Pág. 3
1.2	_____	Datos para realizar pedido y símbolos	Pág. 3
2.	_____	Técnica	
2.1	_____	Formas y rebordes según DIN 12916	Pág. 4
2.2	_____	Esmaltes y tonalidades	Pág. 5
2.3	_____	Mecanizaciones	Pág. 5
2.4	_____	Orificios	Pág. 5
2.5	_____	Elevaciones de bordes / Borde anti-retén	Pág. 6
2.6	_____	Recortes de cantos	Pág. 6
2.7	_____	Escurreidores	Pág. 6
2.8	_____	Ejecución mesa esquina	Pág. 6
3.	_____	Pozos y piletas	
3.1	_____	Pozos estándar	Pág. 7
3.2	_____	Pozos para pegar	Pág. 9
3.3	_____	Pozos para encastrar	Pág. 11
4.	_____	Accesorios	Pág. 11
5.	_____	Indicaciones de montaje	
5.1	_____	Apoyo en cuatro puntos	Pág. 12
5.2	_____	Formación de juntas	Pág. 12
5.3	_____	Montaje de pozo	Pág. 13
6.	_____	Prestaciones	
6.1	_____	Encimeras para laboratorio premium	Pág. 14
6.2	_____	Pozos y piletas para laboratorio	Pág. 15

1.1 Encimeras fabricadas en cerámica técnica

Que puede esperar:

Máxima seguridad debido a:

- máxima resistencia química
- superficie totalmente opaca
- resistencia extrema al desgaste
- máxima resistencia al impacto y rallado
- resistente al fuego (Clasificación M0)

Estética y bienestar:

- diseño agradable
- amplia gama de colores
- superficie lisa y agradable al tacto
- no desprende olor
- belleza duradera
- superficie fácil de limpiar y descontaminar



Experiencia y competencia:

- larga existencia en el mercado como fabricante de encimeras para laboratorio en cerámica
- amplia lista de referencias realizadas a nivel mundial

Nuestras especificaciones técnicas se basan en las normas vigentes ISO, EN ó DIN.

1.2 Datos necesarios para realizar pedidos y símbolos

Datos necesarios para realizar pedidos

Indique en su pedido siempre los datos como:

- Ancho (max. 900 mm) y longitud (max. 2000 mm) de la encimera
- El color
- Tipo de cantos con símbolos de acabados de cada lado de la placa

Indicar también:

- Tamaño y posición de la pileta o pozo
- Tamaño y posición del orificio

Estos datos los puede pasar de forma segura mediante un croquis.

Símbolos de mecanización

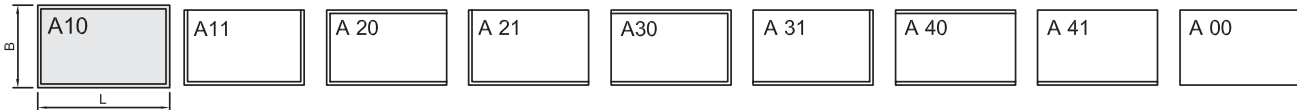
Los recortes y los cantos pueden ser esmaltados o no esmaltados.

Símbolos de mecanización: ○ o sin símbolo de mecanización = esmaltado
▽ = cortado (no esmaltado)

2.1 Formas y rebordes según DIN 12916

Las **medidas máximas** de una encimera para laboratorio en cerámica técnica FRIDURIT® premium es de 900 x 2000 mm. Dentro de estas dimensiones máximas podemos cortar las placas a cualquier medida de ancho y longitud según necesidad.

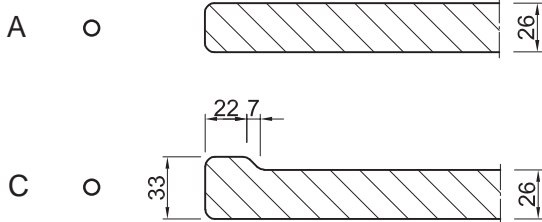
Ejemplos para tipos de encimeras según DIN 12916 en cerámica técnica con o sin reborde:



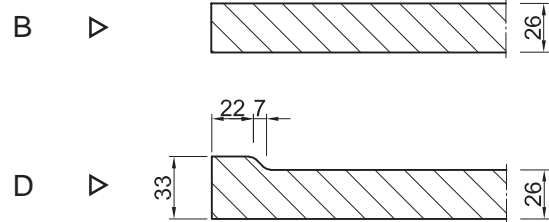
Estos tipos de encimeras llevan los rebordes estandar tipo „A“ hasta „D“.

Tipo de reborde estándar

esmaltado

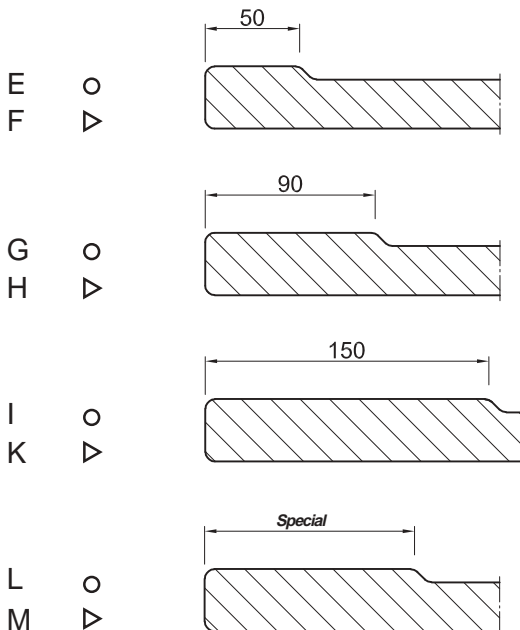


cortado

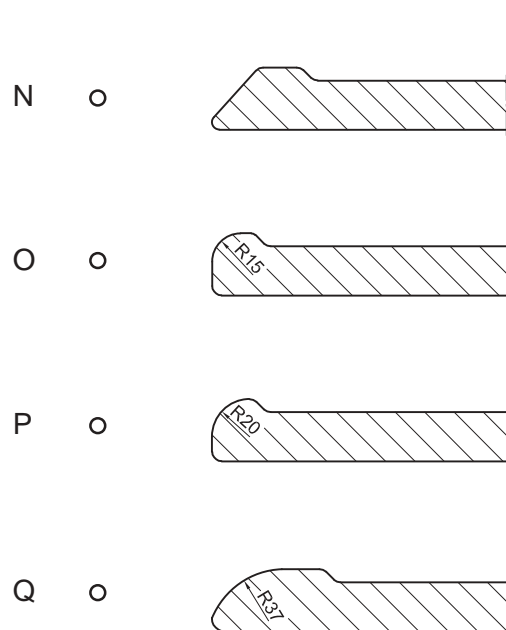


Otros tipos de reborde

esmaltado o cortado



esmaltado



2.2 Esmaltes

Una amplia gama de colores, así como la elaboración de tonalidades personalizados en nuestros esmaltes, hacen que nuestro gres técnico FRIDURIT® premium para laboratorio ofrezca un nivel de estética y ergonomía muy elevado. Las tonalidades estándar de nuestros esmaltes son:

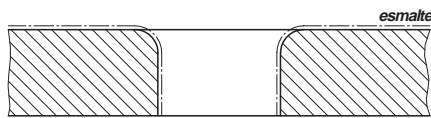
Nombre	Descripción	Cód. color	Nombre	Descripción	Cod. Color
antracita	simil RAL 7043	Z	perla	simil RAL 9002	P
azul grisáceo	simil RAL 5014	B	blanco	simil RAL 9010	R
gris diamante	---	X	gris piedra	simil RAL 7030	S
grand canyon	castaño	G	marrón	simil RAL 8017	T
gris claro	simil RAL 7035	L	gris titanio	---	W

Las encimeras pueden ser jaspeadas en otras tonalidades.

Hay disponibles otras tonalidades de esmaltes. Solicítenos muestras de colores.

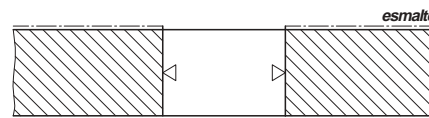
2.3 Mecanizaciones

2.3.1 Mecanizaciones esmaltadas



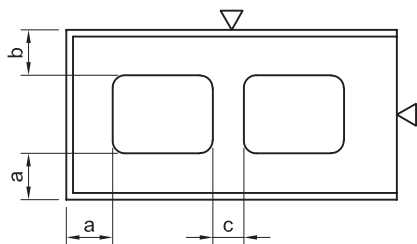
Vista de una mecanización esmaltada

2.3.2 Mecanizaciones cortadas (sin esmalte)



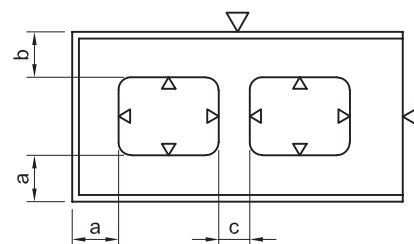
Vista de una mecanización cortada

La posición de las mecanizaciones pueden ser elegidas según deseo, siempre y cuando se respeten las cotas mínimas de distancia.



Distancias mínimas con mecanizaciones esmaltadas:

- a: mín. 150 mm
(recorte esmaltado - canto esmaltado)
- b: mín. 70 mm
(recorte esmaltado - canto cortado)
- c: mín. 100 mm
(recorte esmaltado - recorte esmaltado)



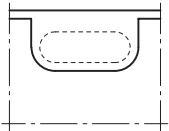
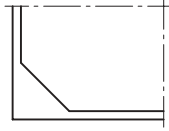
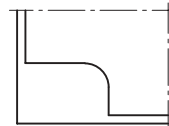
Distancias mínimas con mecanizaciones cortadas:

- a: mín. 50 mm
(recorte cortado - canto esmaltado)
- b: mín. 50 mm
(recorte cortado - canto cortado)
- c: mín. 100 mm
(recorte cortado - recorte cortado)

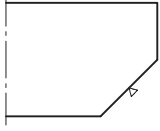
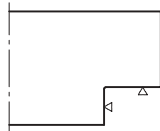
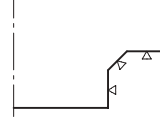
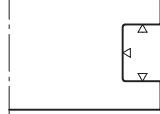
2.4 Orificios

Orificios no esmaltados, p. ej. para la grifería, se pueden realizar en cualquier punto de la placa. Orificios disponibles en los diámetros 4 á 205 mm, mayores diámetros bajo consulta.

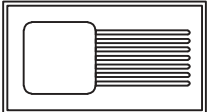
2.5 Elevación de borde / borde anti-derrame

Dibujo	Descripción
	E01 p. ej. para piletas pegadas o griferías
	E02 en diagonal
	E03 p.ej. para piletas para pegar o griferías

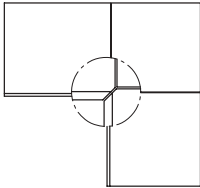
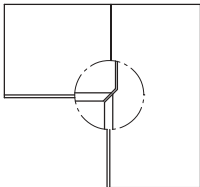
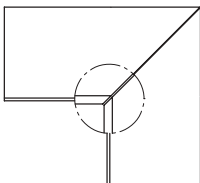
2.6 Recortes de cantos

Dibujo	Descripción
	S01 esmaltado o cortado
	S02 esmaltado lo cortado
	S03 cortado
	S04 cortado

2.7 Escurridores

Dibujo	Descripción
	R01 Long. ranura max. 500 mm

2.8 Versión mesa de esquina/ cortes de ingletes

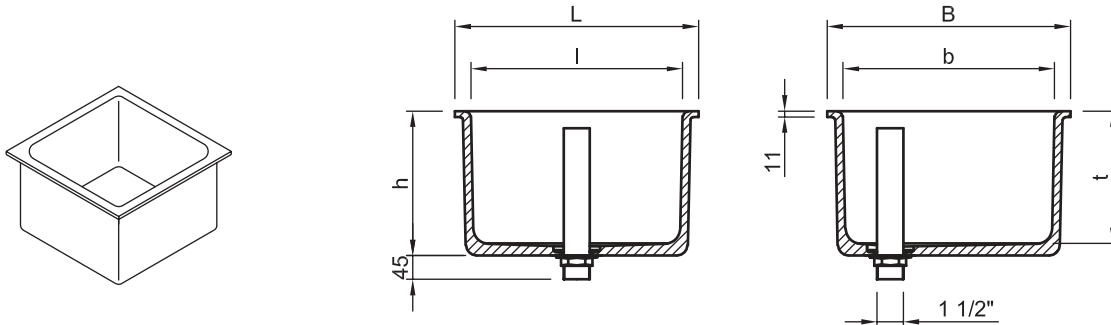
Dibujo	Descripción
	2 x G01 3-piezas con 2 cortes de inglete
	G01 und G02 2-piezas con 2 cortes de inglete
	2 x G01 2-piezas con cortes de 45°

3.1.1 Pozo universal sin rebosadero cerámico

Los pozos esmaltados universales de FRIDURIT® sin rebosadero cerámico, son fabricados en cerámica técnica según DIN12915. Su montaje es pegado **por debajo de la encimera o encastrado en la misma a nivel de superficie de trabajo**. Incluyen conexión desagüe PE 1½" y tubo rebosadero.

Medidas interiores			Medidas exteriores				Peso kg	Ref. pedido
l	b	t	L	B	h	S		
400	400	250	460 ^{±3}	460 ^{±3}	273	11	25	VBES442●
500	400	250	560 ^{±3}	460 ^{±3}	273	11	26	VBES542●

● = Cod. color
 (ver pag. 5)

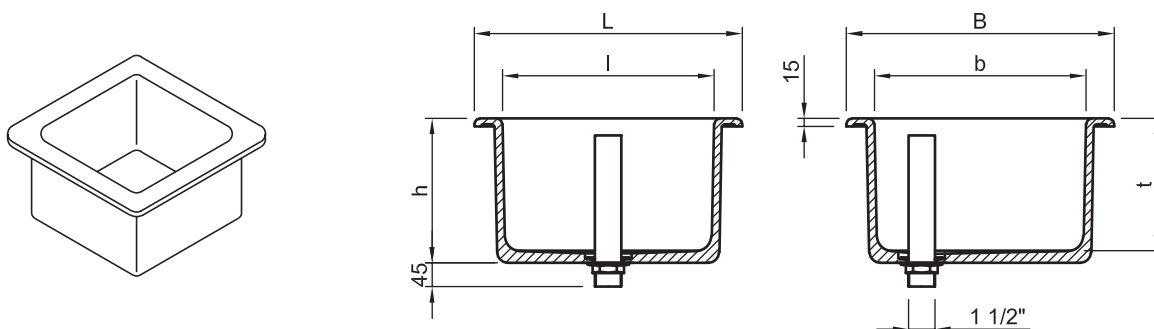


3.1.2 Pozo para encastrar sin rebosadero cerámico

Los pozos esmaltados para encastrar sin rebosadero cerámico FRIDURIT®, son fabricados en cerámica técnica según DIN12915 y su montaje es para **encastrar en la encimera**. Estos incluyen una conexión de desagüe PE 1½" y tubo rebosadero.

Medidas interiores			Medidas exteriores			Peso kg	Ref. pedido
l	b	t	L	B	h		
400	400	250	510	510	273	26,5	VBPE442●
500	400	250	610	510	273	27	VBPE542●

● = Cod. color
 (ver pag. 5)

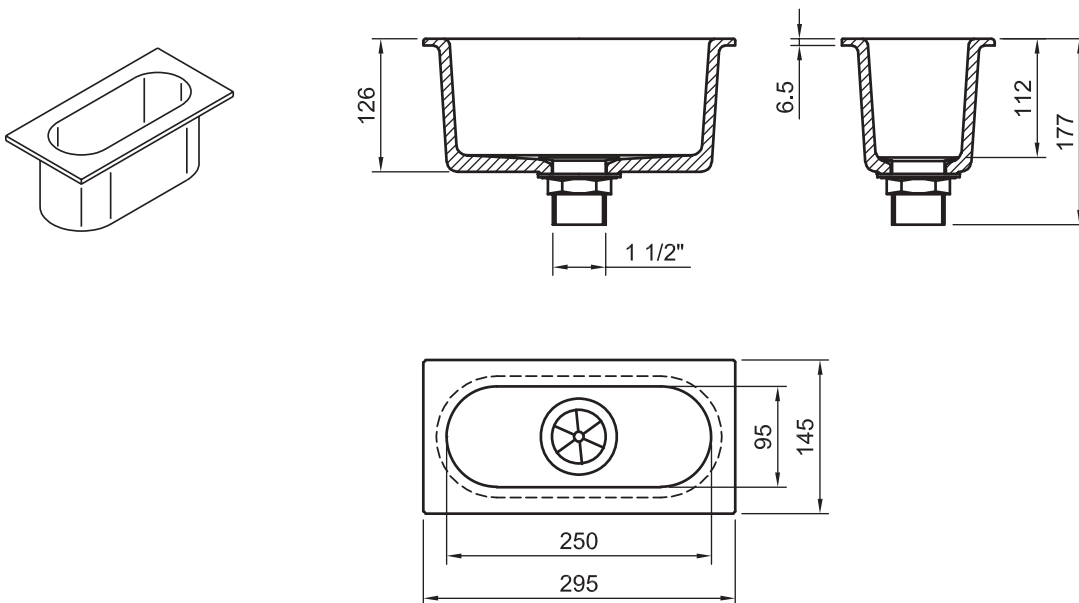


3.1.3 Pileta universal

Pileta esmaltada universal de FRIDURIT® fabricada en cerámica técnica según DIN12915. Su montaje puede ser **pegada a la encimera, encastrada en la misma o a nivel de superficie de trabajo.** Incluye conexión desagüe PE 1½".

Medidas interiores			Medidas exteriores			Peso kg	Ref. pedido
l	b	t	L	B	h		
250	95	112	295 ^{±3}	145 ^{±3}	126	2	VBPM291●

● = Cod. color
 (ver pag. 5)



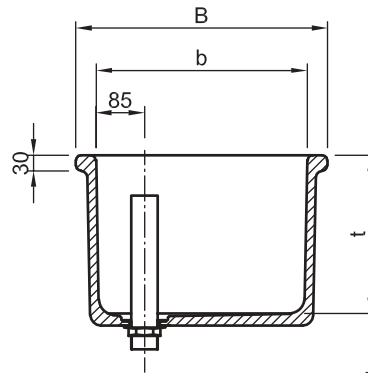
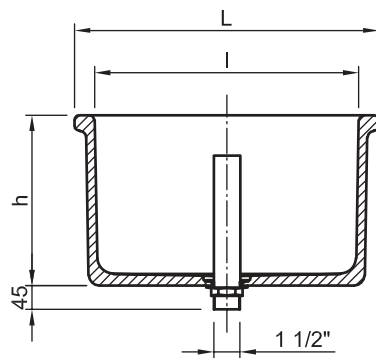
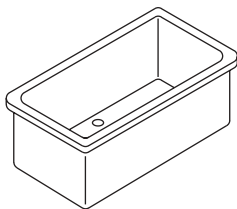
3.2.1 Pozos para montaje por debajo de encimera

Los pozos esmaltados para pegar, de FRIDURIT® son fabricados en cerámica técnica según DIN 12915. Su **montaje es por debajo de la encimera**. Incluyen conexión desagüe PE 1 1/2". Rogamos tengan en cuenta las características y recomendaciones del fabricante del tablero para laboratorio.

sin rebosadero cerámico

Medidas interiores			Medidas exteriores			Peso kg	Ref. pedido
l	b	t	L	B	h		
400	400	250	476	476	272	26	VBPS442●-OUE
500	400	300	576	476	322	35	VBPS543●-OUE
600	400	300	676	476	322	38	VBPS643●-OUE
800	400	300	876	476	322	57	VBPS843●-OUE

● = Cod. color
 (ver pag. 5)

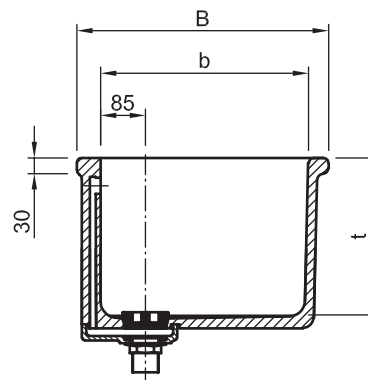
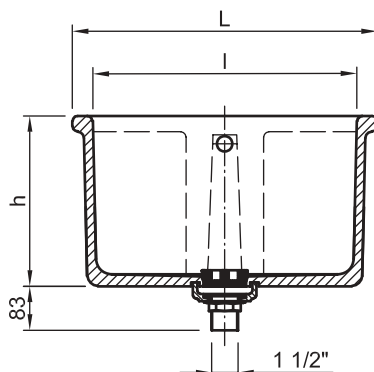
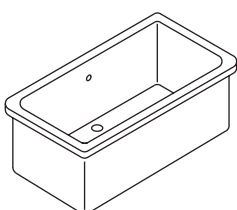


con tubo rebosadero

con rebosadero cerámico

Medidas interiores			Medidas exteriores			Peso kg	Ref. pedido
l	b	t	L	B	h		
350	350	300	420	420	322	28	VBPS333●
400	400	250	476	476	272	28	VBPS442●
500	400	300	576	476	322	37	VBPS543●
600	400	300	676	476	322	40	VBPS643●
800	400	300	876	476	322	59	VBPS843●

● = Cod. color
 (ver pag. 5)



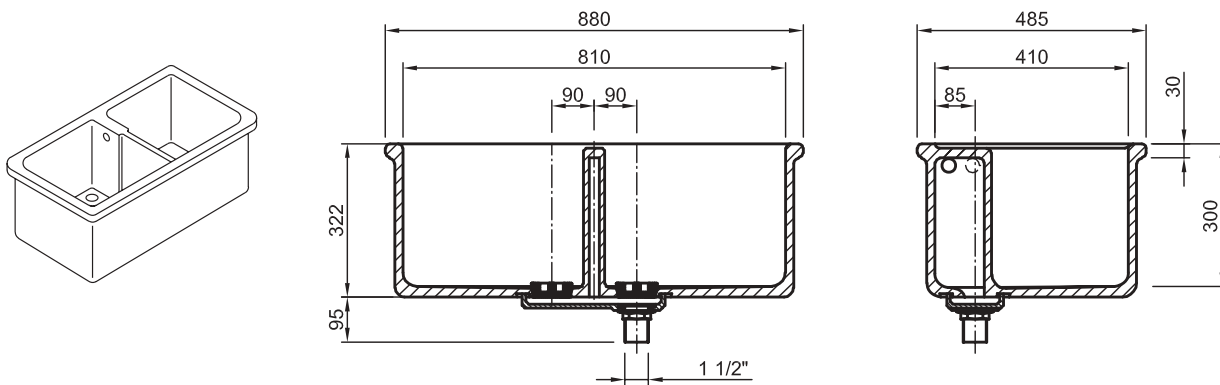
con fitro y tapón

3.2.2 Pozo doble para montaje por debajo de la encimera

Los pozos dobles con rebosadero cerámico de FRIDURIT® son fabricados en cerámica técnica según DIN12915. Se **montan debajo de la encimera**. Incluyen conexión desagüe PE 1½". Rogamos tenga en cuenta las características y recomendaciones del fabricante del tabero para laboratorio.

Medidas interiores			Medidas exteriores			Peso kg	Ref. pedido
l	b	t	L	B	h		
810	410	300	880	485	322	65	VBPD843●

● = Cod. color
 (ver pag. 5)



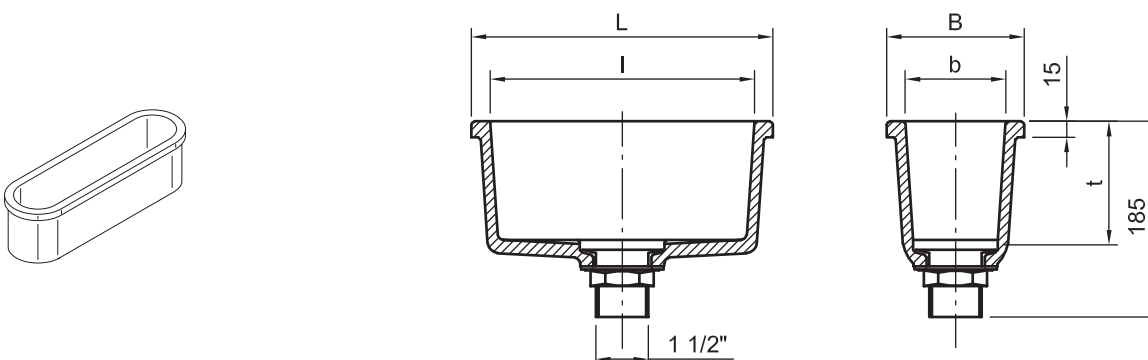
con 2 filtros y 2 tapones

3.2.3 Piletas para montaje debajo de la encimera

Las piletas esmaltadas de FRIDURIT® son fabricadas en cerámica técnica según DIN12915 y su **montaje es debajo de la encimera**. Se incluye conexión desagüe PE 1½".

Medidas interiores			Medidas exteriores			Peso kg	Ref. pedido
l	b	t	L	B	h		
∅ 105	---	112	∅ 135	---	125	1,5	VBPA111●
250	95	112	280	130	125	3	VBPA291●
410	95	112	445	130	125	4	VBPA491●
250	250	142	295	295	155	5,5	VBPA221●

● = Cod. color
 (ver pag. 5)

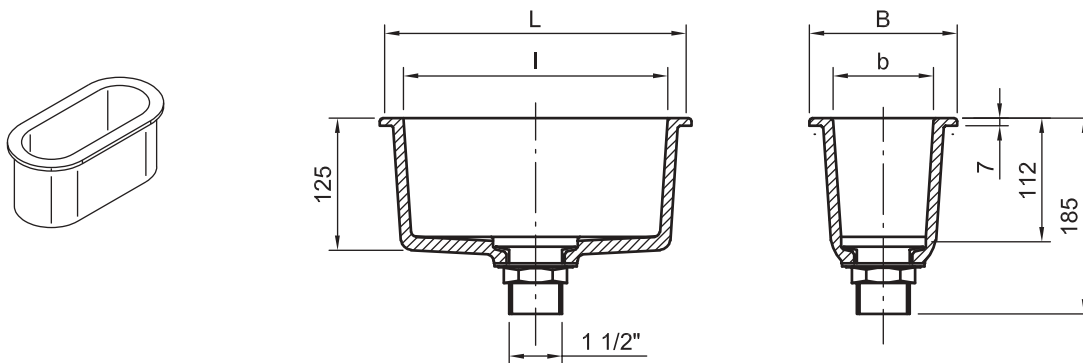


3.3 Pileta para encastrar

Las piletas esmaltadas para encastrar de FRIDURIT® son fabricadas en cerámica técnica según DIN12915 y su montaje es para encastrar en la encimera. Incluyen conexión desagüe PE 1 1/2".

Medias interiores			Medidas exteriores			Peso kg	Ref. pedido
l	b	t	L	B	h		
∅ 105	---	112	∅ 140	---	125	1,5	VBPE111●
250	95	112	294	140	125	3	VBPE291●

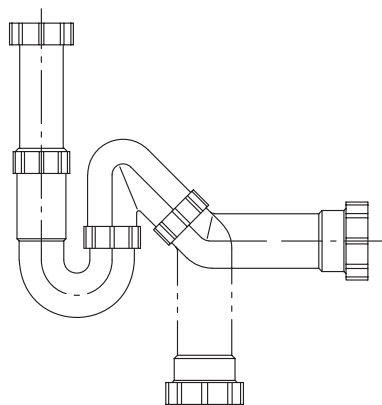
● = Cod. color
 (ver pag. 5)



4. Accesorios

Sifón PE para fregadero

Sifón en PE (cierre olores) para la conexión segura y sencilla a la tubería de desagüe mediante conexión roscada de 1 1/2". Fácil adaptación y limpieza debido a la racorería.



Sifón de PE para instalación horizontal o vertical.
 Salida: Unión tuerca presión en DN 50
 Pieza conexión 1 1/2" x 100mm

Ref. pedido: BZS 001

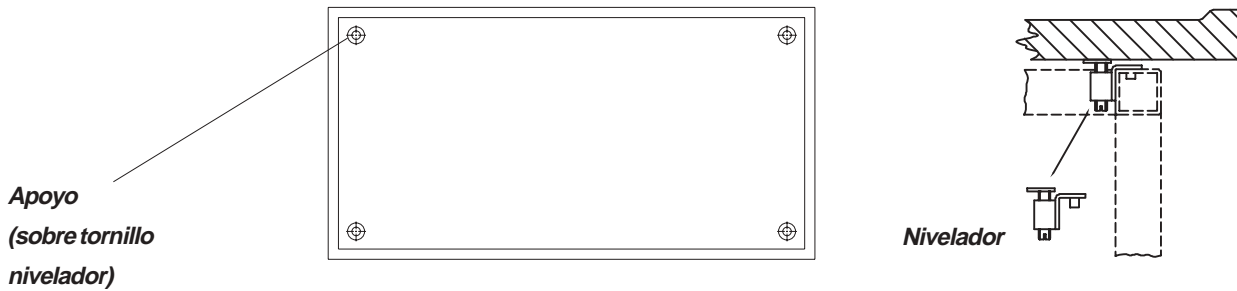
Todas nuestras indicaciones técnicas se basan en una importante y permanente actividad de ensayos y pruebas propias que se realizan constantemente a todos nuestros productos. Nuestra larga y acumulada experiencia en la fabricación de cerámica técnica FRIDURIT® para laboratorio, aporta adicionalmente mas seguridad y resistencia a todos nuestros productos.

Todo lo expuesto anteriormente no quita que el usuario realice todo tipo de pruebas propias a nuestros productos que el crea oportuno comprobando la veracidad de nuestros resultados y recomendaciones.

Nos reservamos el derecho a cambios técnicos.

5.1 Apoyo en cuatro puntos

La encimera para laboratorio de FRIDURIT® es autosoporte y requiere únicamente un apoyo sobre cuatro puntos (ver croquis). El apoyo sobre tornillos niveladores facilita la nivelación de la encimera de forma sencilla.



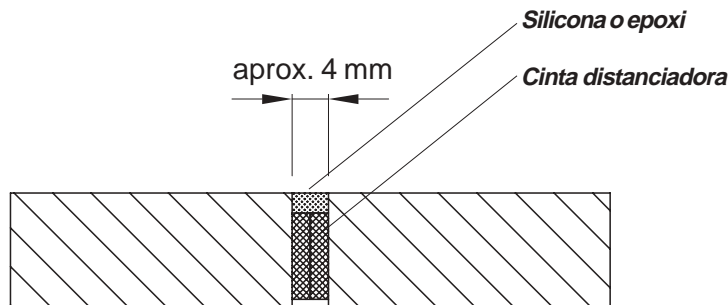
La carga de rotura de la encimera (P) se calcula sobre el ancho (B) y la longitud (L) de la placa:
 $P \text{ (en kg)} = 1.600 \times B/L$

5.2 Formación de juntas

Las juntas de las encimeras de gran formato FRIDURIT® se pueden realizar de dos formas:

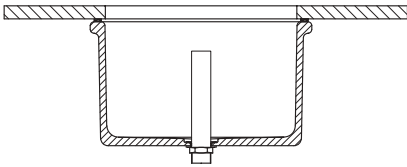
- elástica mediante silicona
- endurecida p. ej. con pegamento Epoxi

Recomendamos para ambos casos aplicar una cinta a base de plástico espumado o algo parecido, para garantizar una anchura uniforme en la junta y también como protección de los cantos contra los golpes que puedan sufrir durante el montaje.



5.3 Montaje de pozos

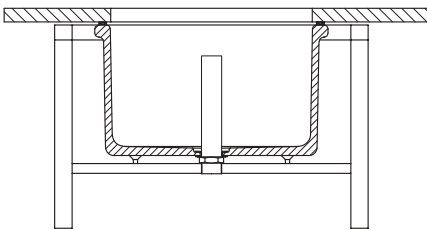
5.3.1 Para montaje debajo de la encimera



Pegado rígido a la encimera de gran formato FRIDURIT®
p. ej. con pegamento de epoxi.

Ventaja:

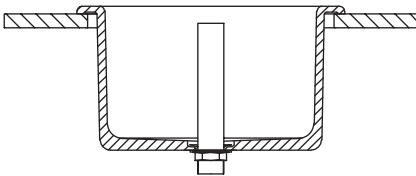
- No requiere estructura soporte, esta es únicamente necesaria cuando existe riesgo de una muy elevada carga (consúltenos para mas información).
- No requiere un refuerzo en la placa.



Pegado flexible a la encimera de gran formato FRIDURIT®
p. ej. con silicona (Requiere estructura soporte, no necesita refuerzo adicional en la placa).

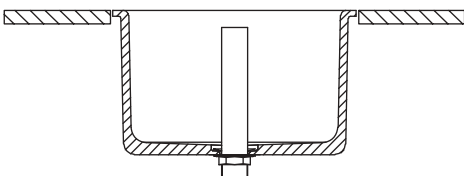
Ventaja: Facilita un posible desmontaje.

5.3.2 Para encastrar



Para encastrar en encimera de gran formato de FRIDURIT® y sellado con silicona.

5.3.3 Para encajar a nivel de superficie de trabajo



Para encajar en encimera de gran formato de FRIDURIT® a nivel de superficie de trabajo.

6.1 Prestaciones

Encimeras para laboratorio premium

1. Material

Las encimeras para laboratorio FRIDURIT® premium son fabricadas en cerámica técnica. Su resistencia a la presión y a la flexión cumple con lo expuesto en la DIN 28 062, (Werkstoff) 1.1.4 (chem.-techn. gres).

Toda superficie vista está cubierta con un esmalte cerámico fundido.

Tonalidades de esmaltes según tabla de muestras.

2. Ejecución

Las encimeras de gran formato FRIDURIT® premium son monolíticas, autosoportes y pueden ser equipadas con un reborde perimetral según DIN 12 916.

Las encimeras de gran formato FRIDURIT® premium están cubiertas con un esmalte cerámico fundido.

Tonalidades de esmaltes según tabla de muestras.

3. Combinación de encimeras

Las dimensiones máximas de las encimeras FRIDURIT® premium de 900 x 2000 mm facilitan una combinación de encimeras con pocas juntas. Dentro de las medidas máximas es posible realizar una encimera en cualquier medida.

Se pueden practicar orificios de instalación sin esmaltar en cualquier lugar de la encimera de gran formato FRIDURIT® premium.

También se pueden realizar mecanizaciones para pozos y piletas esmaltadas y cortadas, teniendo en cuenta las indicaciones del proveedor de la encimera para Laboratorio.

Mas detalles ver tarifa de precios FRIDURIT®.

6.2 Prestaciones

Pozos para encimeras de laboratorio premium

1. Material

Los pozos para laboratorio FRIDURIT® son fabricados en cerámica técnica. Su resistencia a la presión y a la flexión cumple con lo dispuesto en la DIN 28 062, Material 1.1.4 (chem.-techn. gres). Toda superficie vista está equipada con un esmalte cerámico fundido sobre los mismos. Tonalidades de esmaltes según tabla de muestras.

2. Ejecución

Los pozos y piletas para pegar FRIDURIT®:

- Pileta para pegar con desagüe PE
- Pozo para pegar:
 - a) sin rebosadero cerámico pero con desagüe PE y tubo rebosadero
 - b) con rebosadero cerámico integrado, desagüe PE, filtro y tapón.

Los pozos y piletas para encastrar FRIDURIT®:

- Piletas para encastrar con desagüe PE
- Pozos para encastrar sin rebosadero, con desagüe PE y tubo rebosadero

Los pozos y piletas para encajar FRIDURIT®:

- Pileta para encajar con desagüe PE
- Pozo para encajar sin rebosadero, con desagüe PE y tubo rebosadero

3. Montaje

El montaje de los pozos y piletas FRIDURIT® tanto **para pegar, encastrar o encajar** ha de efectuarse de acuerdo con las indicaciones del fabricante de las encimeras para laboratorio.

Soluciones FRIDURIT® protección del laboratorio y del medio ambiente y por supuesto para su seguridad



Encimeras y pozos para laboratorio FRIDURIT®

- **de cerámica técnica**
La mayor resistencia a casi todos los productos químicos utilizados en un laboratorio. Resistente a ralladuras y a la abrasión, no es inflamable y es 100 % reciclable.
- **de polipropileno**
Resistente a roturas, sin juntas mediante soldadura y de fácil limpieza.
La superficie ideal para laboratorios microbiológicos.

Lavador de gases FRIDURIT®

Absorbe de forma segura y con toda fiabilidad las emisiones inorgánicas dañinas de un Laboratorio. Una solución madurada.

Equipo Neutralizador FRIDURIT®

Una neutralización segura de todos los vertidos de un Laboratorio. Totalmente automático, silencioso y fiable.

Filtro de carbón activo FRIDURIT®

Para la adsorción de las emisiones de disolventes orgánicos de un Laboratorio. Protección del medio ambiente hasta el final.



Glynwed Pipe Systems Ibérica, S.L.

Oficina Central Barcelona
Ctra. N- 152, km. 14,9 - P.I. "La Florida", nave 12
E- 08130 Sta. Perpètua de Mogola
Barcelona
Tfno.: +34 935 449 240
Fax: +34 935 449 241

Glynwed Pipe Systems Ibérica, S.L.

Delegación Madrid
Plaza Castilla, 3 - 10° A
E- 28046 Madrid
Tfno.: +34 914 045 967
Fax: +34 914 045 824
monica.salinas@glynwed.es
www.glynwed.es