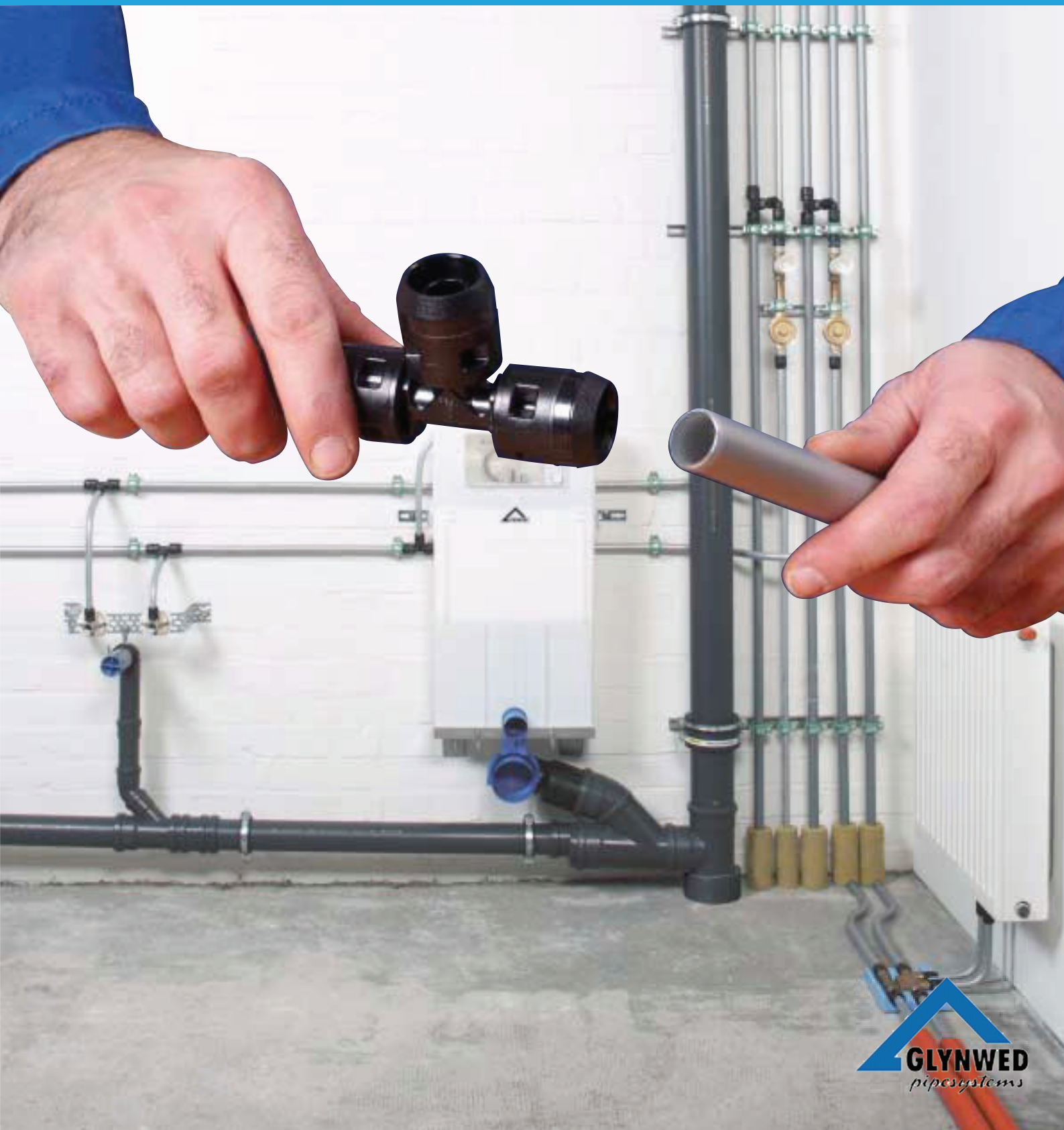


La calidad es seguridad. La seguridad marca la diferencia.
FRIATHERM multi®

Una nueva dimensión en las conexiones PUSH-FIT



Una nueva dimensión en las conexiones PUSH-FIT



Éstos son los argumentos de FRIATHERM multi®

La característica más importante de la “nueva” unión PUSH-FIT FRIATHERM multi® es su junta, que va fijada al cuerpo base.

De este modo se evita que la junta se desplace durante el proceso de conexión.

El “nuevo” sistema de tubos FRIATHERM multi® se re-



conoce por sus colores. La unión de PPSU negro, protege contra los rayos UV, y contrasta claramente con el tubo de color plateado. De este modo se puede realizar en cualquier momento un control visual inmediato de la conexión, incluso en condiciones de iluminación deficientes. Instale tuberías para sistemas de agua potable y conexión a la calefacción más rápidamente y con mayor seguridad: **FRIATHERM**

multi® lo hace posible.

La solución rápida: el sistema de tuberías para agua sanitaria y calefacción

Por eso es tan rápida la técnica de conexión FRIATHERM multi® : sólo se necesitan tres pasos.



Recorte: se corta la tubería



Biselado: el tubo se calibra y se bisela en una sola operación con la biseladora FRIATHERM multi®



Conexión: se inserta el tubo en la unión hasta llegar al tope... y ya está lista la conexión del tubo.



Terminada rápidamente:
la conexión del lavabo

Seguridad de montaje comprobable en todas las condiciones

La correcta conexión se puede controlar visualmente enseguida a través de la mirilla del empalme PUSH-FIT de FRIATHERM multi®. La técnica de conexión PUSH-FIT FRIATHERM multi® demuestra sus ventajas especialmente en situaciones de montaje con poco espacio y de difícil acceso.

El futuro de los sistemas de tuberías: la conexión PUSH-FIT

El sistema de tuberías FRIATHERM multi® combina las ventajas de un tubo flexible con una conexión PUSH-FIT rápida. De este modo se pueden colocar tuberías muy rápidamente y con pocas limitaciones. Además, la conexión PUSH-FIT se puede realizar sin apenas herramientas.

Por eso, Friatherm multi®



Seguro en todas las
condiciones: el proceso de
conexión sin herramientas



Contraste de colores para su seguridad
La correcta inserción se puede comprobar
inmediatamente



Control visual de la conexión



Los empalmes cortos se realizan
rápidamente

FRIATHERM multi®:

El sistema del futuro, más completo, para agua sanitaria, calefacción y suelo radiante

FRIATHERM multi® en resumen



- Material del tubo de unión: PE-RT/AL/PE-HD. Capa de aluminio soldada a tope para una buena flexibilidad. Se han superado las pruebas especificadas en la hoja de trabajo W 270 de la DVGW (Asociación Alemana de Expertos en Gas y Agua), lo que certifica que el sistema es bacteriológicamente inocuo.
- Material de los racores: latón estañado, apto para cualquier instalación de agua potable sin restricciones.
- Soluciones con protección contra incendios R 90, para todas las dimensiones.
- Gran cantidad de accesorios: separadores de protección contra ruidos, set de fijación para embellecedores murales
- Compatibilidad: unión directa con FRIATHERM® rígido.

El sistema de tuberías con unión PUSH-FIT para sistemas sanitarios, calefacción y suelo radiante

- Tres dimensiones: d 16 mm, d 20 mm y d 25 mm
- Apenas se necesitan herramientas, sólo una biseladora para cada dimensión
- Surtido básico completo para sanitarios y calefacción
- Material del empalme: PPSU negro, de gran estabilidad, inocuo a los alimentos, resistente a la temperatura



FRIATHERM multi® es el sistema de tuberías del futuro: seguro, robusto, duradero y rápido de montar.