

Tarifa de precios

01/2010

FRIAPHON®

El Sistema de Bajante Insonorizado



Simplemente hacerlo mejor

I. Generalidades

- 1.1 Los bienes objeto de suministro serán aquellos relacionados en confirmación y aceptación del pedido. Los suministros se ajustarán a las normas técnicas en vigor, en la fecha de entrega de la oferta.
- 1.2 Los precios se consideran fijos y no revisables hasta el suministro, a excepción de posibles variaciones en el IVA.
- 1.3 El suministrador solamente aceptará las modificaciones o adicionales a las cláusulas aquí contenidas, efectuadas por escrito y por persona legalmente competente que la represente.
- 1.4 Sin perjuicio de eventualidades modificaciones parciales, las condiciones generales estipuladas permanecerán vigentes.

II. Precio, condiciones de pago y facturación

- 2.1 El pago será realizado por el comprador en la forma pactada, figurando ésta en la propia factura, no pudiendo alegar el comprador forma diferente a la expresada, después de haber pasado 20 días de la fecha de la factura. El comprador se hace responsable de cualquier incidencia o demora en la fecha de pago, los gastos de devolución y los intereses por gastos de demora, que se le facturarán al valor del precio oficial del dinero dictado por el Banco de España más tres puntos.
- 2.2 Los pagos deben efectuarse en los lugares designados o Banco del suministrador conforme a las condiciones de pago concertadas.
- 2.3 Los precios que ofrezca el suministrador serán mantenidos solamente durante sesenta días desde la fecha de la oferta, a no ser que expresamente se indique en la misma.
- 2.4 Las eventuales reclamaciones por el comprador sobre los bienes objeto de este contrato no le liberarán de su obligación de pago del precio en los plazos estipulados, inclusive cuando se produjeran retrasos en el suministro.

III. Entrega y transporte

- 3.1 La entrega se considerará realizada, si los bienes están a disposición de comprador en el lugar convenido.
- 3.2 Los suministros incompletos o parciales se considerarán como operaciones independientes, aceptandolos como suministros parciales y pudiendo ser facturados.
- 3.3 El periodo de fechas de entrega son solamente aproximados. El vendedor no se hace responsable de ningún gasto, pérdida o perjuicio que tuviera el comprador por retrasos en la entrega.
- 3.4 Los pedidos superiores a 1.500 € (IVA excl.) netos serán a portes pagados.
Los pedidos inferiores a 1.500 € (IVA excl.) netos serán a portes debidos.
Todos los pedidos cuyo destino sea Canarias, Baleares, Andorra y Portugal serán a portes debidos.

IV. Reserva de dominio

- 4.1 El suministrador se reserva la propiedad de los bienes objeto de este contrato, hasta que se efectúe el pago total del precio aplazado.
- 4.2 En caso de embargo de los bienes del comprador, éste se obliga a comunicarlo de inmediato al suministrador, así como cualquier limitación de dominio promovida por terceros sobre los bienes de su propiedad.

V. Rescisión

- 5.1 El incumplimiento por parte de comprador de cualquiera de los plazos para el pago, será causa suficiente para que el suministrador pueda rescindir el presente contrato y considerar todos los plazos como vencidos, reservándose el derecho, bien de pedir la devolución inmediata de las mercancías o bien exigir el pago de todos los plazos pendientes, considerandolos como automáticamente vencidos.
El suministrador, si por alguna circunstancia de fuerza mayor, huelga, paro...no pudiera atender total o parcialmente el pedido, se reserva el derecho de anularlo total o parcialmente.
- 5.3 La rescisión por parte del comprador, únicamente será válida, cuando pueda demostrar que ha sufrido graves daños y perjuicios irreparables y no pueda llevarse a buen fin el presente contrato.

VI. Reclamación a la entrega y recepción

- 6.1 El comprador deberá verificar la mercancía inmediatamente después de su recepción comprobando la existencia de daños; caso de haberse producido deberá levantarse acta y comunicárselo inmediatamente al suministrador.
El suministrador podrá atender las reclamaciones si son formuladas en las condiciones que marca la Ley y en un plazo no superior a 30 días desde recepción de la mercancía.

VII. Devoluciones y anulaciones de pedidos

- 7.1 GLYNWED PIPE SYSTEMS IBÉRICA, S.L.U. no admite devoluciones.
- 7.2 No se admiten anulaciones de pedidos que ya están preparados o que ya se hayan recogido por el transportista.

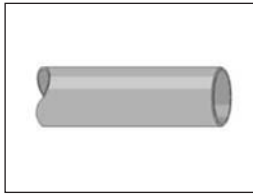
VIII. Jurisdicción

- 8.1 Las partes, renunciando a su propio fuero y en relación a cualquier disputa que pueda derivarse del presente documento, se someterán expresamente a la jurisdicción de los Juzgados y Tribunales de Barcelona o en su caso ante los Tribunales y Juzgados que sean competentes por imperativo legal.

IX. Pedido mínimo

- 9.1 No se aceptarán pedidos de importe inferior a 60€.
- 9.2 Los pedidos han de realizarse por unidades de caja.

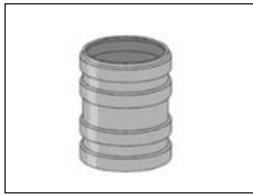
Tubo insonorizado para bajante
Bicapa con extremos lisos



DN	d	mm.	Uds./caja	Uds./palé	Refª	€/ud.
50	52	2000	-	43	12 12 69	16,32
70	78	3000	-	41	12 12 70	31,51
90	90	3000	-	35	12 12 68	38,71
100	110	3000	-	48	12 12 71	43,02
125	135	3000	-	8	12 12 72	57,51
150	160	3000	-	7	12 12 73	80,51
200**	200	1000	-	5	12 12 93	83,78
200**	200	3000	-	5	12 12 94	200,45

**Los tubos DN 200 tienen extremo abocardado con junta

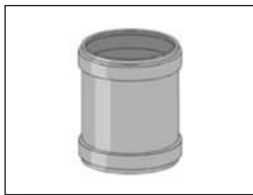
Doble manguito dilatador (pieza de unión general)



DN	d	mm.	Uds./caja	Uds./palé	Refª	€/ud.
50	52	-	10	1120	12 22 68	3,76
70	78	-	10	560	12 22 69	4,08
90	90	-	10	280	12 22 67	4,35
100	110	-	10	240	12 22 70	4,53
125	135	-	2	80	12 22 71	8,34
150	160	-	2	80	12 22 72	11,65

Manguito deslizante

utilizar únicamente para reparaciones o casos excepcionales



DN	d	mm.	Uds./caja	Uds./palé	Refª	€/ud.
50	52	-	10	1120	12 25 33	4,74
70	78	-	10	400	12 25 29	5,32
90	90	-	5	420	12 25 51	6,66
100	110	-	10	280	12 25 30	7,04
125	135	-	2	112	12 25 31	12,16
150	160	-	2	80	12 25 32	15,90
200	200	-	1	32	12 25 52	35,00

Manguito adhesible

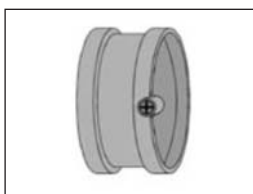
con una unión para pegar y otra con junta elástica



DN	d	mm.	Uds./caja	Uds./palé	Refª	€/ud.
50	52	-	10	1440	12 25 42	2,80
70	78	-	10	560	12 25 43	3,30
90	90	-	5	280	12 25 47	3,66
100	110	-	10	280	12 25 44	3,75
125	135	-	2	168	12 25 45	6,72
150	160	-	2	112	12 25 46	9,68
200	200	-	1	32	12 25 53	31,82

Acople corta

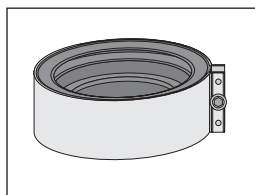
con dos juntas elásticas y una tuerca de fijación



DN	d	mm.	Uds./caja	Uds./palé	Refª	€/ud.
100	-	-	2	288	* 12 45 01	5,59

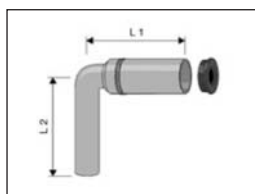
* instalación en tramos cortos p.ej. del inodoro a la tubería horizontal

Manguito metálico



DN	d	mm.	Uds./caja	Uds./palé	Ref ^a	€/ud.
70	78	-	5	675	12 22 92	4,69
100	110	-	10	400	12 22 93	5,05
125	135	-	5	240	12 22 94	8,51
150	160	-	5	120	12 22 95	9,26

Codo prolongado para sifón urinarios, con junta de goma de transición a 50 mm. L1 = 200 mm., L2 = 200 mm.



DN	d	mm.	Uds./caja	Uds./palé	Ref ^a	€/ud.
50	52	52/50	10	240	12 25 74	4,79

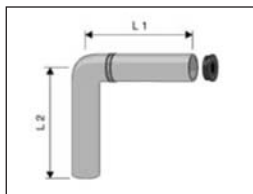
Codo



DN	d	Ángulo	Uds./caja	Uds./palé	Ref ^a	€/ud.
50	52	15°	10	840	12 20 04	5,88
50	52	30°	10	840	12 20 08	5,98
50	52	45°	10	840	12 20 09	6,27
50	52	67°	10	840	12 20 10	6,43
50	52	87°	10	840	12 20 12	6,43
50	52	90°	2	400	12 40 05**	7,10
70	78	15°	10	400	12 20 13	6,54
70	78	30°	10	400	12 20 14	6,90
70	78	45°	10	400	12 20 15	7,49
70	78	67°	10	320	12 20 16	8,23
70	78	87°	10	400	12 20 18	7,70
70	78	90°	2	288	12 40 06**	11,84
90	90	15°	5	280	12 20 17	9,01
90	90	30°	5	280	12 20 23	9,12
90	90	45°	5	200	12 20 28	9,43
90	90	67°	5	200	12 20 29	10,07
90	90	87°	5	160	12 20 34	10,07
100	110	15°	10	240	12 20 19	9,36
100	110	30°	10	200	12 20 20	9,68
100	110	45°	10	200	12 20 21	10,30
100	110	67°	10	150	12 20 22	11,30
100	110	87°	10	150	12 20 24	10,94
100	110	90°	2	168	12 40 07**	17,95
125	135	15°	2	112	12 20 25	14,60
125	135	30°	2	80	12 20 26	15,54
125	135	45°	2	80	12 20 27	15,86
125	135	87°	2	80	12 20 30	17,24
150	160	15°	2	80	12 20 31	19,95
150	160	30°	2	80	12 20 32	20,58
150	160	45°	2	80	12 20 33	21,89
150	160	87°	2	64	12 20 36	22,55
200	200	45°	1	32	12 20 35	47,72
200	200	87°	1	32	12 20 37	50,90

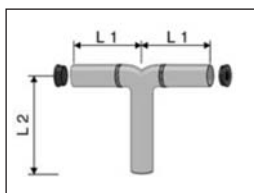
** Atención: no utilizar en tramos verticales

Codo prolongado para sifón individual con junta de goma de transición a 30 ó 40 mm.
con L1 = 200 mm., L2 = 200 mm.



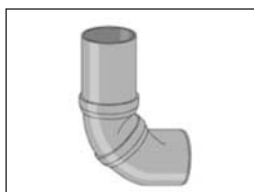
DN	d	mm.	Uds./caja	Uds./palé	Refª	€/ud.
50	52	52/30	10	280	12 25 72	4,29
50	52	52/40	10	280	12 25 73	4,47

Codo doble prolongado para sifón individual, con junta de goma de transición a 30 ó 40 mm.
L1 = 160 mm., L2 = 200 mm.



DN	d	mm.	Uds./caja	Uds./palé	Refª	€/ud.
50	52	52/30	10	240	12 25 79	8,97
50	52	52/40	10	240	12 25 80	8,97

Tramo silenciador corto,
Codo para instalar en paso vertical a horizontal, para máx. 10 mts. de altura



DN	d	mm.	Uds./caja	Uds./palé	Refª	€/ud.
50	52	-	5	420	12 23 05	14,90
70	78	-	5	200	12 23 06	24,45
100	110	-	5	100	12 23 07	35,17
125	135	-	2	64	12 23 08	53,67
150	160	-	2	40	12 23 09	63,80

Tramo silenciador largo,
para instalar en paso vertical a horizontal, para alturas superiores a 10 mts.



DN	d	mm.	Uds./caja	Uds./palé	Refª	€/ud.
70	78	-	5	120	12 23 00	24,45
100	110	-	5	60	12 23 01	35,17
125	135	-	2	48	12 23 02	53,67
150	160	-	2	30	12 23 03	63,80

Derivación



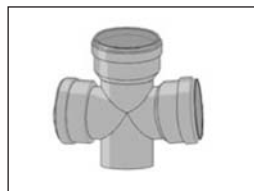
DN	d	Ángulo	Uds./caja	Uds./palé	Refª	€/ud.
50/50	52/52	45°	10	560	12 22 06	10,17
50/50	52/52	67°	10	560	12 22 07	10,17
50/50	52/52	87°	10	560	12 22 08	10,17
70/50	78/52	45°	10	320	12 22 12	13,16
70/50	78/52	87°	10	320	12 22 14	13,16
70/70	78/78	45°	10	240	12 22 15	13,81
70/70	78/78	67°	10	400	12 22 16	13,81
70/70	78/78	87°	10	280	12 22 17	13,81
90/50	90/52	45°	5	160	12 22 00	14,85
90/50	90/52	87°	5	200	12 22 01	14,85
90/90	90/90	45°	5	140	12 22 02	18,03
90/90	90/90	87°	5	160	12 22 03	18,03
100/50	110/52	45°	10	200	12 22 18	17,02
100/50	110/52	87°	10	200	12 22 20	16,22
100/70	110/78	45°	10	200	12 22 21	17,20
100/70	110/78	67°	10	150	12 22 22	17,20
100/70	110/78	87°	10	150	12 22 23	17,20
100/100	110/110	45°	10	150	12 22 24	18,36
100/100	110/110	67°	10	90	12 22 25	18,36
100/100	110/110	87°	10	90	12 22 26	18,36
125/70	135/78	45°	10	120	12 22 30	26,31
125/70	135/78	87°	2	80	12 22 32	26,31
125/100	135/110	45°	2	80	12 22 33	29,50
125/100	135/110	87°	2	48	12 22 35	29,50
125/125	135/135	45°	2	64	12 22 36	34,58
125/125	135/135	87°	2	48	12 22 38	34,58
150/100	160/110	45°	2	64	12 22 39	39,68
150/100	160/110	87°	2	40	12 22 41	39,68
150/125	160/135	45°	2	64	12 22 42	44,53
150/125	160/135	87°	2	40	12 22 44	44,53
150/150	160/160	45°	2	48	12 22 45	48,69
150/150	160/160	87°	2	40	12 22 47	51,15
200/200	200/200	45°	1	14	12 22 04	105,00
200/200	200/200	87°	1	14	12 22 05	115,60

Derivación doble a escuadra



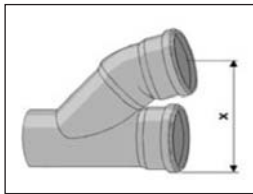
DN	d	Ángulo	Uds./caja	Uds./palé	Refª	€/ud.
90/90	90/90	87°	2	64	12 22 91	39,36
100/100	110/110	87°	2	64	12 22 90	39,85

Derivación doble en cruz



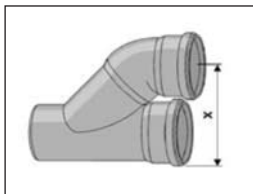
DN	d	Ángulo	Uds./caja	Uds./palé	Refª	€/ud.
90/90/90	90/90/90	87°	2	64	12 22 87	37,12
100/100/100	100/100/100	45°	2	56	12 22 48	37,39
100/100/100	100/100/100	87°	2	56	12 22 50	37,39

Derivación, con ángulo 15°
para conexión individual al WC o instalación en línea (x = 230 mm.)



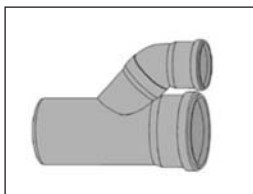
DN	d	Ángulo	Uds./caja	Uds./palé	Refª	€/ud.
90/90	90/90	15°	1	80	12 22 88	52,39
100/100	110/110	15°	10	90	12 22 79	50,62

Derivación paralela
para conexión individual al WC o instalación en línea (x = 185 mm.)



DN	d	Ángulo	Uds./caja	Uds./palé	Refª	€/ud.
100/100	110/110	paralela	10	90	12 22 80	50,62

Derivación paralela reducida



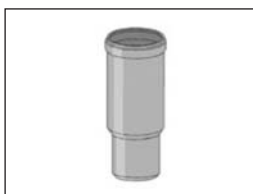
DN	d	Ángulo	Uds./caja	Uds./palé	Refª	€/ud.
70/50	78/52	paralela	2	168	12 42 11	13,65
100/50	110/52	paralela	2	112	12 42 12	18,47

Tramo de adaptación (tubo macho-hembra)

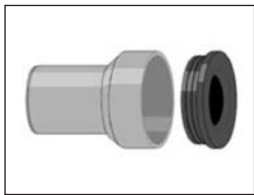


DN	d	mm.	Uds./caja	Uds./palé	Refª	€/ud.
50	52	150	10	840	12 11 00	3,91
50	52	250	10	560	12 11 10	5,06
70	78	250	10	240	12 12 89	5,37
90	90	150	5	160	12 11 01	5,52
90	90	250	5	160	12 11 11	6,26
100	110	250	10	120	12 12 90	9,43
125	135	250	2	80	12 12 91	12,65
150	160	250	2	48	12 12 92	16,00

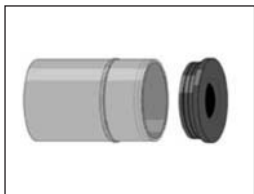
Transición prolongada



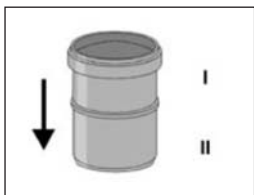
DN	d	mm.	Uds./caja	Uds./palé	Refª	€/ud.
50	52	-	10	840	12 25 34	6,96

Pieza de acoplamiento para urinarios, con boquilla de goma


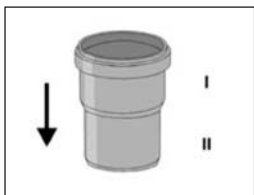
DN	d	mm.	Uds./caja	Uds./palé	Refª	€/ud.
50	52	52/50	10	1120	12 25 17	4,94

Pieza de transición para tubos metálicos, con boquilla de goma


DN	d	mm.	Uds./caja	Uds./palé	Refª	€/ud.
50	52	52/30	10	1440	12 27 00	3,52
50	52	52/40	10	1440	12 27 01	3,70

Adaptador de tubo convencional (II) a FRIAPHON (I)


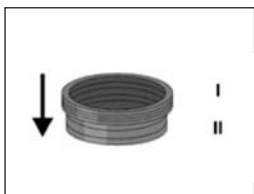
DN	d	mm.	Uds./caja	Uds./palé	Refª	€/ud.
70/70	75/78	-	10	560	12 26 10	5,21
125/125	125/135	-	2	112	12 26 16	13,26

Adaptador de FRIAPHON (I) a tubo convencional (II)


DN	d	mm.	Uds./caja	Uds./palé	Refª	€/ud.
50/50	52/50	-	10	1440	12 26 09	2,38
70/70	78/75	-	10	560	12 26 11	5,21
125/125	135/125	-	2	112	12 26 17	13,26

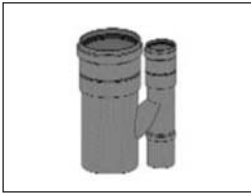
Junta de paso de tubo convencional (I) a FRIAPHON (II)

Extraer del accesorio FRIAPHON la junta e incorporar la junta de paso



DN	d	mm.	Uds./caja	Uds./palé	Refª	€/ud.
50/50	50/52	-	10	-	12 26 29	1,64
70/70	75/78	-	10	-	12 26 30	5,10
125/125	125/135	-	10	-	12 26 36	13,01

Manguito con ventilación secundaria con DN50, hembra-hembra y junta elástica



DN	Refª	€/ud.
100/50	12 90 00	70,03

* Se confeccionan otras dimensiones bajo pedido

Válvulas de Ventilación (caudal 2 l/s hasta 3,3 l/s)



DN	Refª	€/ud.
32	76 10 99	12,41
40	76 11 99	12,41
50	76 12 99	12,41
70/75	76 13 99	17,70
90/100	76 15 99	27,58
100/110	76 14 99	27,58

Válvulas de ventilación



DN	Refª	€/ud.
32/40/50, caudal 5 l/s	76 00 99	31,20
70/80/100, caudal 19 l/s	76 03 99	48,88
70/80/100, caudal 33 l/s	76 45 99	75,92

Reducción Asimétrica

Diámetro mayor en macho insertable, diámetro menor en hembra con junta elástica



DN	d	mm.	Uds./caja	Uds./palé	Refª	€/ud.
70/50	78/52	-	10	560	12 25 06	6,06
90/50	90/52	-	5	420	12 25 16	8,16
90/70	90/78	-	5	420	12 25 14	6,25
100/90	110/90	-	5	280	12 25 05	6,57
100/50	110/52	-	10	400	12 25 07	8,09
100/70	110/78	-	10	400	12 25 08	8,55
125/100	135/110	-	2	168	12 25 09	10,59
150/100	160/110	-	2	80	12 25 10	14,13
150/125	160/135	-	2	80	12 25 11	15,79
200/150	200/160	-	1	32	12 25 12	35,00

Clip para pegar



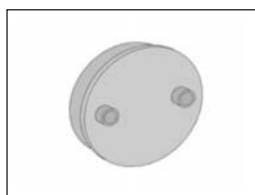
DN	d	Ángulo	Uds./caja	Uds./palé	Refª	€/ud.
100/50	110/52	87°	2	80	12 22 73	20,57
100/70	78	87°	2	80	12 22 74	23,85

Tubo con acceso para limpieza



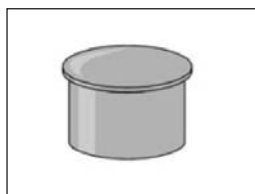
DN	d	Ángulo	Uds./caja	Uds./palé	Ref ^a	€/ud.
50	52	87°	10	560	12 25 24	14,82
70	78	87°	10	320	12 25 25	16,91
90	90	87°	2	64	12 25 19	22,27
100	110	45°	10	90	12 25 26	24,02
100	110	87°	10	90	12 25 21	39,15
125	135	87°	2	80	12 25 27	39,71
150	160	87°	2	40	12 25 28	54,87
200	200	87°	1	14	12 25 35	168,63

Tapón de rosca hembra para tubo de limpieza (repuesto para tubo con acceso para limpieza, ver pág. 8)



DN	d	Ángulo	Uds./caja	Uds./palé	Ref ^a	€/ud.
50	-	-	-	-	12 25 81	3,33
70	-	-	-	-	12 25 82	4,41
100/125/150	-	-	-	-	12 25 83	5,92
200	-	-	-	-	12 25 84	10,39

Tapón macho



DN	d	Ángulo	Uds./caja	Uds./palé	Ref ^a	€/ud.
50	52	-	10	1440	12 25 38	3,87
70	78	-	10	1120	12 25 39	4,79
90	90	-	5	720	12 25 41	5,91
100	110	-	10	840	12 25 40	6,16
200	200	-	1	84	12 25 50	26,52

Junta trilabial para todos los accesorios FRIAPHON (repuesto)



DN	d	Ángulo	Uds./caja	Uds./palé	Ref ^a	€/ud.
50	-	-	-	-	92 92 02	0,59
70	-	-	-	-	92 92 03	0,90
90	-	-	-	-	92 92 01	0,92
100	-	-	-	-	92 92 04	0,96
125	-	-	-	-	92 92 05	1,11
150	-	-	-	-	92 92 06	1,34
200	-	-	-	-	92 92 07	3,12

Vaselina (Lubricante)



Contenido (g)	Uds./caja	Uds./palé	Ref ^a	€/ud.
125	50	-	12 29 70	4,27

Limpiador previo al pegado



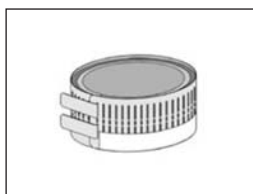
Contenido (g)	Refª	€/ud.
500	12 29 90	8,96

Pegamento



Contenido (g)	Refª	€/ud.
500	12 29 80	15,40

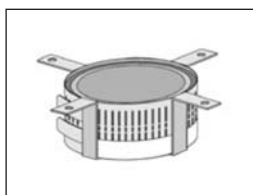
Manguito de protección contra incendios para montaje en forjado y pared tipo ME con insonorización integrada para instalación en forjado y paredes RF 90 / RF 120



DN	d	Ángulo	Uds./caja	Uds./palé	Refª	€/ud.
50	52	-	1	520	18 92 05	37,08
70	78	-	1	520	18 92 08	39,93
90	90	-	1	240	18 92 09	42,78
100	110	-	1	300	18 92 11	44,68
125	135	-	1	300	18 92 16	64,64
150	160	-	1	300	18 92 14	71,30

1) Manguito de protección contra incendio según clasificación RF 90 / RF 120, homologación: P-BA 354/1998. Z-19.17-1271, según DIN 4102-2

Manguito de protección contra incendios tipo MP con insonorización integrada para instalación posterior vista al forjado o paredes, RF 90 / RF 120



DN	d	Ángulo	Uds./caja	Uds./palé	Refª	€/ud.
50	52	-	1	520	18 94 05	38,98
70	78	-	1	520	18 94 08	41,83
90	90	-	1	240	18 94 09	44,68
100	110	-	1	416	18 94 11	46,68
125	135	-	1	416	18 94 16	66,55
150	160	-	1	416	18 94 14	73,20
200	200	-	1	60	18 94 15	161,61

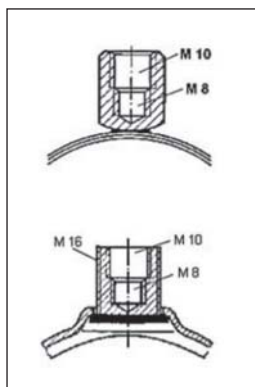
1) Manguito de protección contra incendio según clasificación RF 90/RF 120, homologación: P-BA 354/1998. Z-19.17-1271, según DIN 4102-2

ACCESORIOS

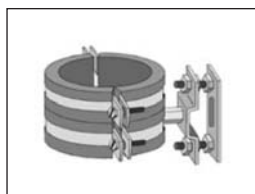
Abrazadera isofónica FRIAPHON con tope para punto suelto



DN	Uds./caja	Uds./palé	Refª	€/ud.
Abrazadera isofónica con tope 52	-	-	334 30 56	1,73
Abrazadera isofónica con tope 78	-	-	334 30 78	2,90
Abrazadera isofónica con tope 110	-	-	334 31 16	3,94
Abrazadera isofónica con tope 135	-	-	334 31 41	5,75
Abrazadera isofónica con tope 160	-	-	334 34 68	8,65
Abrazadera isofónica con tope 200	-	-	334 32 00	10,89



Abrazadera soporte, incl. sistema de anclaje solamente para montaje en tramos verticales cada dos o tres plantas



DN	d	Ángulo	Uds./caja	Uds./palé	Refª	€/ud.
70	78	-	5	360	12 13 00	14,64
90	90	-	5	200	12 13 04	15,66
100	110	-	5	200	12 13 01	16,70
125	135	-	2	192	12 13 02	23,39
150	160	-	2	144	12 13 03	25,04
200	200	-	2	84	12 13 05	51,96

Glynwed Pipe Systems Ibérica, S.L.U.

Oficina central Barcelona
Ctra. N-152, Km. 14,9 - Pol. Ind. "La Florida", nave 12
E-08130 Sta. Perpètua de Mogoda, Barcelona

Tel. +34 935 449 240
Fax +34 935 449 241

www.glynwed.es monica.salinas@glynwed.es

Delegación Madrid
Pza. de Castilla, 3 - 10ªA
E-28046 Madrid

Tel. +34 914 045 847
Fax +34 914 045 824



an *OAliaxis* company